



LevelOne

WAP-0007

11g Wireless AP Storage

Quick Install Guide

English	繁體中文
Deutsch	简体中文
Nederlands	한국어
Italiano	日本語
Español	Английский
Português	ภาษาไทย
Français	عربي
Ελληνικά	

Congratulations on your purchase of this outstanding LevelOne WAP-0007 Wireless 11g AP Storage.

This is a step-by-step instruction of how to start using the AP Storage and get connected to the Internet.

Any further problem, please refer to the User`s manual.

Please turn off the power, remove the power cord from the outlet, and keep your hands dry when you try to install the hardware of this product.

1. Hardware Installation

- 1. Setup LAN connection:** Connect an Ethernet cable from one of the LAN port of your router to the LAN port of WAP-0007. The LAN port is MDI/MDIX auto-detection.
- 2. Power on:** Connecting the power adapter to power outlet and this product will start up automatically.
- 3. USB1/USB2:** You can connect any USB storage to these two USB ports.

2. Button Description

<i>Buttons</i>	<i>Description</i>
Shutdown	Press the button about 4 seconds to shut down the whole system before power-off.
Backup	Press the button over 4 seconds to copy data form USB device to HDD
Reset	Press the buttons of "Shutdown" and "Backup" simultaneously over 6 seconds to reset the system setting to factory default.

3. Hard Disk Installation

1. Open the upper cover carefully.
2. Remove the upper cover
3. Insert the 2.5" hard drive into the slot.

Make sure the hard drive connecting pins and the connectors are properly aligned.

4. Put the upper cover back and assemble the cover tightly.
5. Fasten the screw to make sure the hard drive would not loosen.

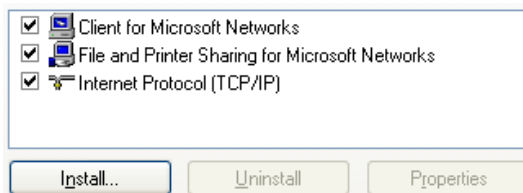
4. Making Connections

Check TCP/IP settings:

Step 1: Select the “**My Network Places**” on the Desktop Menu, and click the right button of mouse to choose the “**Properties**”

Step 2: Choose the “**Properties**” of **Local Area Connection**.

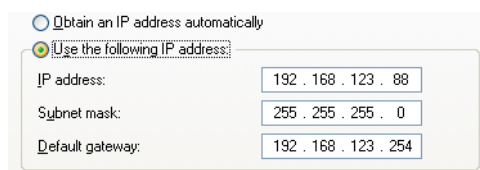
Step 3: Check the “**Client for Microsoft Networks**”, “**File and Printer Sharing for Microsoft Networks**”, and “**Internet Protocol (TCP/IP)**” are installed or not. If not, please install those communication protocols.



Wired Ethernet settings:

Use one Ethernet cable to connect the WAP-0007 and your computer directly. Then follow the step below to connect the WAP-0007 under the wired Ethernet environment.

Find the **Internet Protocol (TCP/IP) Properties** from the **My Network Places** and check the **Properties of Local Area Network Connection**. And click the “**General**” icon and assign one **IP address**, which can be from 192.168.123.1 to 192.168.123.253. Here we use the 192.168.123.88 as the IP address. The **Subnet mask** must be: 255.255.255.0 and the **Default gateway** must be: 192.168.123.254. Then click “**OK**” button to complete TCP/IP setup.



Wireless connection:

Follow the steps below to connect the WAP-0007 in a wireless environment.

Step 1: Enabling the WLAN card first, and check the **Wireless Network Connection**

properties from **My Network Places**

Step 2: Select the **Wireless Networks** icon after entering the “**Wireless Network Connection Properties**”. You will find the **WAP-0007** in the **Available networks**, then select the WAP-0007, and click **Configure** to connect.



After clicking the “Configure” icon, make sure the **Network name (SSID)** is **WAP0007**.

5. File Sharing

The WAP-0007 can be a shared network hard drive in an existing wireless or wired network environment. The users in the same network area can read or write data from the device as required. The following various steps are for users to start using the network hard drive.

Accessing the network hard drive via My Network Places

Select the “**My Network Places**” and type the address of “**\\WAP-0007**” and press “**Enter**”, then you will find the **Storage** icon.

Searching the computers

Open “**My Computer**” on the desktop menu, and use the “**Search**” function to search the computer of “**WAP-0007**”.

Search the “Entire Network” manually

Open **Windows Explorer**, and then click the **My Network Places** icon.

Double click the **Entire Network** to view the components of the network.

Select and click the Microsoft Windows Network icon, then the various network components showed in the list. The default Workgroup of WAP-0007 is **LevelOne**.

6. Making Configuration

The WAP-0007 can be configured various settings through the Configuration Tool. Even you don’t know which IP is being used by WAP-0007, the Configuration Tool will help you to find it. All you have to do is click the “Query” button of the Configuration Tool.



NOTE: The status of your environment may not be the same as this picture.

Herzlichen Glückwunsch zum Kauf des hochwertigen LevelOne WAP-0007 Wireless 11g AP Storage.

Dies ist eine Schritt-für-Schritt-Anleitung, die Ihnen die ersten Schritte mit AP Storage und die Verbindung mit dem Internet erleichtert.

Sollten Probleme auftreten, die sich nicht mit Hilfe dieser Anleitung lösen lassen, schauen Sie bitte die Bedienungsanleitung.

Bitte schalten Sie den Strom aus, ziehen Sie den Netzstecker aus der Steckdose und sorgen Sie dafür, dass Sie trockene Hände haben, wenn Sie die Produkt-Hardware installieren.

1. Hardwareinstallation

- 1. LAN-Verbindung einrichten:** Verbinden Sie einen LAN-Port Ihres Routers über ein Ethernetkabel mit dem LAN-Port des WAP-0007. Der LAN-Port erkennt MDI/MDIX automatisch.
- 2. Einschalten:** Verbinden Sie das Netzteil mit einer Steckdose - das Produkt schaltet sich automatisch ein.
- 3. USB1/USB2:** An diese beiden USB-Ports können Sie beliebige USB-Speichergeräte anschließen.

2. Beschreibung der Tasten

<i>Taste</i>	<i>Beschreibung</i>
Shutdown (Herunterfahren)	Zum Herunterfahren des gesamten Systems halten Sie diese Taste etwa 4 Sekunden lang gedrückt, bevor Sie das Gerät ausschalten.
Backup (Datensicherung)	Halten Sie diese Taste länger als 4 Sekunden lang gedrückt, um Daten vom USB-Gerät zur Festplatte zu kopieren.
Reset (Zurücksetzen)	Um das System auf seine Werkseinstellungen zurückzusetzen, halten Sie die Tasten „Shutdown“ (Herunterfahren) und „Backup“ (gleichzeitig) 6 Sekunden lang gedrückt.

3. Festplatteninstallation

1. Öffnen Sie vorsichtig die obere Abdeckung.
2. Entfernen Sie die obere Abdeckung.
3. Setzen Sie die 2,5 Zoll-Festplatte in den Steckplatz ein.
Achten Sie darauf, dass die Verbindungsstifte und sämtliche anderen Verbindungen richtig ausgerichtet sind.
4. Setzen Sie die obere Abdeckung wieder auf und befestigen Sie sie wieder richtig.
5. Ziehen Sie die Schraube an, damit sich die Festplatte nicht lösen kann.

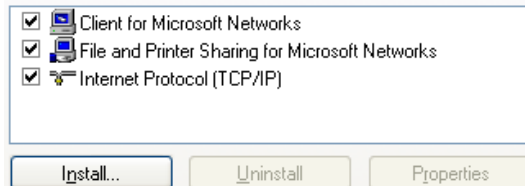
4. Verbindungen herstellen

TCP/IP-Einstellungen überprüfen:

Schritt 1: Öffnen Sie den „**My Network Places**“ (**Arbeitsplatz**) auf dem Desktop (oder im Start-Menü) durch Doppelklicken und klicken Sie auf „**Properties**“ (**Netzwerkumgebung**).

Schritt 2: Klicken Sie auf „**Properties**“ (**Netzwerkverbindungen anzeigen**), unter **Local Area Connection (LAN oder Hochgeschwindigkeitsinternet)** .

Schritt 3: Prüfen Sie nach, ob „**Client for Microsoft Networks**“ (**Client für Microsoft-Netzwerke**), „**File and Printer Sharing for Microsoft Networks**“ (**Datei- und Druckerfreigabe für Microsoft-Netzwerke**) sowie „**Internet Protocol (TCP/IP)**“ (**Internetprotokoll (TCP/IP)**) installiert sind (jeweils ein Häkchen gesetzt ist). Falls nicht, installieren Sie bitte diese Kommunikationsprotokolle.



Einstellungen für Kabel-Ethernet:

Verbinden Sie den WAP-0007 über ein Ethernetkabel direkt mit Ihrem Computer. Führen Sie danach die folgenden Schritte aus, um den WAP-0007 mit dem Kabel-Ethernet zu verbinden.

Überprüfen Sie die **Internet Protocol (TCP/IP) Properties (Eigenschaften von Internetprotokoll (TCP/IP))** in der **My Network Places (Netzwerkumgebung)** und überprüfen Sie die Eigenschaften der **Properties of Local Area Network Connection (LAN- oder Hochgeschwindigkeitsinternet)**-Verbindung. Im Register „**General**“ (**Allgemein**) unter Internetprotokoll (TCP/IP) weisen Sie eine **IP address (IP-Adresse)** im Bereich 192.168.123.1 bis 192.168.123.253 zu. In diesem Beispiel verwenden wir 192.168.123.88 als IP-Adresse. Unter **Subnet mask (Subnetzmaske)** tragen Sie Folgendes ein: 255.255.255.0 - Unter **Default gateway (Standardgateway)** tragen Sie ein: 192.168.123.254. Danach klicken Sie auf die **OK**-Schaltfläche, um die TCP/IP-Einrichtung abzuschließen.

Obtain an IP address automatically
 Use the following IP address:

IP address:	192 . 168 . 123 . 88
Subnet mask:	255 . 255 . 255 . 0
Default gateway:	192 . 168 . 123 . 254

Drahtlose Verbindung:

Mit den nachstehenden Schritten verbinden Sie den WAP-0007 mit einem Funknetzwerk:

Schritt 1: Aktivieren Sie zunächst die WLAN-Karte, danach überprüfen Sie die Eigenschaften der **Wireless Network Connection Properties (Drahtlosen Netzwerkverbindung)**, die Sie in der **My Network Places (Netzwerkumgebung)** finden.

Schritt 2: In den „**Wireless Network Connection Properties**“ (**Eigenschaften von Drahtlose Netzwerkverbindung**) klicken Sie auf das Register **Wireless Networks (Drahtlosnetzwerke)**. Der **WAP-0007** wird unter **Available networks (Verfügbare Netzwerke)** angezeigt. Wählen Sie nun den WAP-0007 und klicken Sie zum Verbinden auf **Configure (Konfigurieren)**.



Nachdem Sie auf die Konfigurieren-Schaltfläche geklickt haben, vergewissern Sie sich, dass unter **Network name (SSID) (Netzwerkname (SSID))** der Name **WAP0007** eingetragen ist.

5. Gemeinsame Nutzung von Dateien

Der WAP-0007 kann als gemeinsam genutzte Netzwerk-Festplatte in einem drahtlosen oder kabelgebundenen Netzwerk eingesetzt werden. Benutzer im selben Netzwerk können nach Belieben Daten von diesem Laufwerk lesen oder darauf schreiben. Dafür sind zuvor die folgenden Schritte notwendig.

Netzwerk-Festplatte über die Netzwerkverbindungen aufrufen

Öffnen Sie die „**My Network Places**“ (**Netzwerkverbindungen**), geben Sie „**\\WAP-0007**“ in das Eingabefeld Adresse ein und drücken Sie die „**Enter**“ (**Enter**-)Taste. Danach wird das **Storage** (**Storage**-)Symbol angezeigt

Nach Computern suchen

Öffnen Sie den **My Computer (Arbeitsplatz)** auf dem Desktop (oder im Start-Menü) und verwenden Sie die Schaltfläche „**Search**“ (**Suchen**), um das Gerät **WAP-0007** zu suchen.

Gesamtes Netzwerk manuell durchsuchen

Öffnen Sie den **Windows Explorer**, klicken Sie dann auf den Eintrag **My Network Places (Netzwerkumgebung)**.

Doppelklicken Sie auf **Entire Network (Gesamtes Netzwerk)**, um die einzelnen Netzwerkkomponenten anzeigen zu lassen.

Klicken Sie auf das Symbol Microsoft Windows-Netzwerk und dann auf die verschiedenen

Netzwerkkomponenten, die in der Liste angezeigt werden. Die Standard-Arbeitsgruppe des WAP-0007 lautet **LevelOne**.

6. Konfigurieren

Die verschiedenen Einstellungen des WAP-0007 können über das Konfigurationsprogramm festgelegt werden. Auch wenn Sie nicht wissen, welche IP vom WAP-0007 verwendet wird, können Sie diese mit Hilfe des Konfigurationsprogramms herausfinden. Sie müssen dazu nur auf die „Abfrage-Schaltfläche“ im Konfigurationsprogramm klicken.



HINWEIS: Der Status Ihres Systems kann von den Abbildungen abweichen.

Félicitations pour votre achat de cette mémoire sans fil exceptionnelle LevelOne Wap-0007 11g AP Storage.

Ceci est le mode d'emploi qui vous guide pas à pas sur comment utiliser la mémoire AP et se connecter à l'Internet.

Pour tout autre problème, veuillez vous rapporter au manuel d'utilisateur.

Veuillez mettre l'alimentation hors tension, enlevez le cordon d'alimentation de la prise, et gardez vos mains sèches quand vous essayez d'installer le matériel de ce produit.

1. Installation matérielle

- 1. Configuration de la connexion de réseau local :** Connectez un câble Ethernet d'un des ports de réseau local de votre routeur au port de réseau local WAP-0007. Le port de réseau local est en auto-détection MDI/MDIX.
- 2. Mise sous tension :** Connectez l'adaptateur d'alimentation électrique à la prise de courant et ce produit démarrera automatiquement.
- 3. USB1/USB2 :** Vous pouvez connecter n'importe quelle mémoire USB à ces deux ports USB.

2. Description des boutons

<i>Boutons</i>	<i>Description</i>
Shutdown (Arrêt)	Appuyez sur le bouton environ 4 secondes pour arrêter le système entier avant de mettre hors tension.
Backup (Sauvegarde)	Appuyez sur le bouton plus de 4 secondes pour copier les données du périphérique USB sur le disque dur
Reset (Réinitialisation)	Appuyez sur les boutons "Shutdown"(Arrêt) et "Backup"(Sauvegarde) simultanément plus de 6 secondes pour réinitialiser la configuration du système au défaut d'usine.

3. Installation du disque dur

1. Ouvrez le couvercle supérieur soigneusement.
2. Retirez le couvercle supérieur
3. Insérez le disque dur de 2,5" dans la fente.
Assurez-vous que les broches de connexion du disque dur sont correctement alignées avec les connecteurs.
4. Remettez le couvercle supérieur et assemblez-le en serrant.
5. Attachez la vis pour s'assurer que le disque dur ne se desserrera pas.

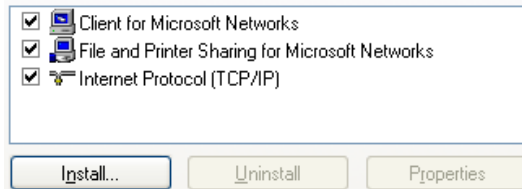
4. Établir des connexion

Contrôler les paramètres TCP/IP :

Étape 1 : Sélectionnez " **My Network Places** " (Mes favoris réseau) sur le menu de bureau, et cliquez sur le bouton droit de la souris pour choisir " **Properties** " (Propriétés)

Étape 2 : Sélectionnez " **Properties** "(Propriétés) de **Local Area Connection (Connexions réseau)**.

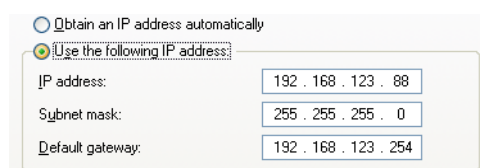
Étape 3 : Vérifiez que " **Client for Microsoft Networks** "(Client pour les réseaux Microsoft), " **File and Printer Sharing for Microsoft Networks** "(Partage fichier et imprimante pour les réseaux Microsoft), et " **Internet Protocol (TCP/IP)** "(Protocole Internet (TCP/IP)) sont installés ou non. Sinon, veuillez installer ces protocoles de transmission.



Paramètres Ethernet câblé :

Utilisez un câble d'Ethernet pour connecter le WAP-0007 et votre ordinateur directement. Puis suivez l'étape ci-dessous pour connecter le WAP-0007 sous l'environnement Ethernet câblé.

Trouvez **Internet Protocol (TCP/IP) Properties (Propriétés du protocole internet (TCP/IP))** dans **My Network Places (Mes favoris réseau)** et cochez **Properties of Local Area Network Connection (Propriétés de la connexion de réseau local)**. Et cliquez sur l'icône " **General** "(Général) et assigner une **IP address (Adresse IP)**, qui peut être de 192.168.123.1 à 192.168.123.253. Ici nous utilisons 192.168.123.88 comme adresse IP. Le **Subnet mask (Masque de sous-réseau)** doit être : 255.255.255.0 et la **Default gateway (Passerelle par défaut)** doit être : 192.168.123.254. Cliquez ensuite sur le bouton " **OK** " pour terminer l'installation du TCP/IP.

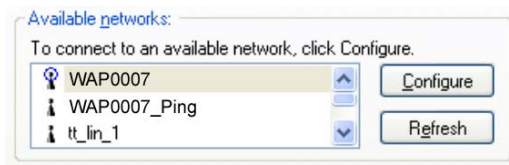


Connexion sans fil :

Suivez les étapes ci-dessous pour connecter le WAP-0007 dans un environnement sans fil.

Etape 1 : Activez la carte WLAN d'abord, et vérifiez les propriétés de **Wireless Network Connection Properties (Connexion de réseau sans fil)** dans **My Network Places (Mes favoris réseau)**

Etape 2 : Sélectionnez l'icône **Wireless Networks (Réseaux sans fil)** après être entré dans " **Wireless Network Connection Properties** "(Propriétés de connexion au réseau sans fil). Vous trouverez **WAP-0007** dans **Available networks (Réseaux disponibles)**, puis sélectionnez le WAP-0007, et cliquez sur **Configure (Configurer)** pour se connecter.



Après avoir cliqué sur l'icône "Configurer", assurez-vous que le **Network name (SSID) (Nom de réseau (SSID))** est **WAP0007**.

5. Partage de fichiers

Le WAP-0007 peut être un disque dur partagé sur réseau dans un environnement sans fil ou câblé existant en réseau. Les utilisateurs dans la même zone de réseau peuvent lire ou écrire des données du périphérique selon le besoin. Les diverses étapes suivantes décrivent comment les utilisateurs peuvent utiliser le disque dur de réseau.

Accès au disque dur de réseau par l'intermédiaire de Mes favoris réseau

Sélectionnez " **My Network Places (Les favoris réseau)** et tapez l'adresse "\\WAP-0007" et appuyez sur " **Enter (Entrée)**, puis vous trouverez l'icône **Storage (Stockage)**.

Recherche des ordinateurs

Ouvrez " **My Computer (Mon poste de travail)** sur le menu de bureau, et utiliser la fonction " **Search (Recherche)** pour rechercher l'ordinateur "WAP-0007 " comme ci-dessous.

Rechercher "Tout le réseau" manuellement

Ouvrez **Windows Explorer (Explorateur Windows)**, et puis cliquez sur l'icône **My Network Places (Mes favoris réseau)**.

Double-cliquez sur **Entire Network (Tout le réseau)** pour visualiser les composants du réseau.

Sélectionnez et cliquez sur l'icône Réseau Microsoft Windows, puis les divers composants de réseau apparaîtront dans la liste. Le Groupe de travail par défaut de WAP-0007 est **LevelOne**.

6. Configurer

Le WAP-0007 peut être de diverses configurations configurées par l'Outil de configuration. Même si vous ne connaissez pas quel IP est utilisée par WAP-0007, l'Outil de configuration vous aidera à la trouver. Tout que vous devez faire est de cliquer sur le bouton "Demande" de l'Outil de configuration.



REMARQUE : Le statut de votre environnement peut ne pas être identique à cette image.

Enhorabuena por la compra de este excepcional dispositivo de LevelOne WAP-0007 Wireless 11g AP Storage.

Es manual contiene instrucciones paso a paso para aprender a utilizar el dispositivo de almacenamiento de punto de acceso y a conectarse a Internet.

Si tiene algún problema, consulte el Manual del usuario.

Desconecte la alimentación, desenchufe el cable de alimentación de la toma de corriente y mantenga sus manos secas cuando instale el hardware de este producto.

1. Instalar el hardware

- 1. Configurar la conexión LAN:** conecte un cable Ethernet desde uno de los puertos LAN del enrutador al puerto LAN del dispositivo WAP-0007. El puerto LAN detecta la conexión MDI/MDIX automáticamente.
- 2. Encender el dispositivo:** conecte el adaptador de alimentación a la toma de corriente y el dispositivo se iniciará automáticamente.
- 3. USB1/USB2:** puede conectar cualquier dispositivo de almacenamiento USB a estos dos puertos USB.

2. Descripción de los botones

Botones	Descripción
Shutdown (Apagar el sistema)	Presione este botón durante 4 segundos aproximadamente para apagar todo el sistema antes de desconectar la alimentación.
Backup (Copia de seguridad)	Presione este botón durante 4 segundos para copiar datos desde el dispositivo USB al disco duro.
Reset (Restablecer)	Presione los botones "Shutdown"(Apagar el sistema) y "Backup"(Copia de seguridad) simultáneamente durante 6 segundos para restablecer la configuración predeterminada de fábrica en el sistema.

3. Instalar el disco duro

1. Abra la tapa superior con cuidado.
2. Retire la tapa superior.
3. Inserte la unidad de 2,5" en la ranura.

Asegúrese de que los contactos de conexión de la unidad de disco y los conectores están correctamente adecuados.

4. Vuelva a colocar la tapa superior e instálela de forma que quede perfectamente ajustada.
5. Apriete el tornillo para asegurarse de que la unidad de disco duro no se afloje.

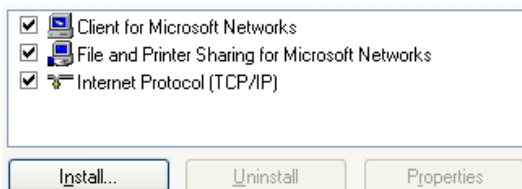
4. Realizar las conexiones

Comprobar la configuración TCP/IP:

Paso 1: seleccione **“My Network Places” (Mis sitios de red)** en el escritorio, haga clic con el botón secundario del ratón y elija **“Properties” (Propiedades)**

Paso 2: elija **“Properties” (Propiedades)** de **Local Area Connection (Conexión de área local)**.

Paso 3: compruebe si los elementos **“Client for Microsoft Networks” (Cliente para redes Microsoft)**, **“File and Printer Sharing for Microsoft Networks” (Compartir impresoras y archivos para redes Microsoft)** e **“Internet Protocol (TCP/IP)” (Protocolo Internet (TCP/IP))** están instalados o no. Si no lo están, instale estos los protocolos de comunicación.



Configuración de la conexión Ethernet cableada:

Utilice un cable Ethernet para conectar el dispositivo WAP-0007 y su PC directamente. A continuación, siga el paso que se indica seguidamente para conectar el dispositivo WAP-0007 bajo el entorno Ethernet cableado.

En **My Network Places (Mis sitios de red)**, seleccione **Properties of Local Area Network Connection (Propiedades de Conexión de área local)** y elija **Internet Protocol (TCP/IP) Properties (Propiedades de Protocolo Internet (TCP/IP))**. Haga clic en la ficha **“General”** y asigne una **IP address (dirección IP)**, la cual puede estar comprendida entre 192.168.123.1 y 192.168.123.253. Nosotros utilizaremos 192.168.123.88 como dirección IP. La **Subnet mask (máscara de subred)** debe ser 255.255.255.0 y la **Default gateway (Puerta de enlace)** 192.168.123.254. A continuación, haga clic en **“OK” (Aceptar)** para completar la configuración TCP/IP.

Obtain an IP address automatically
 Use the following IP address:

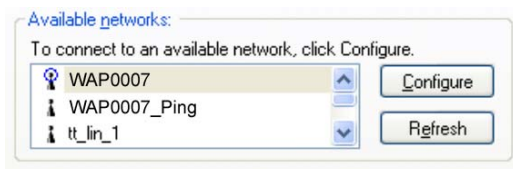
IP address:	192 . 168 . 123 . 88
Subnet mask:	255 . 255 . 255 . 0
Default gateway:	192 . 168 . 123 . 254

Conexión inalámbrica:

Siga los pasos que se indican a continuación para conectar el dispositivo WAP-0007 en un entorno inalámbrico.

Paso 1: en primer lugar, habilite la tarjeta WLAN y compruebe las propiedades de **Wireless Network Connection (Conexión de red inalámbrica)** desde **My Network Places (Mis sitios de red)**

Paso 2: seleccione el icono **Wireless Networks (Redes inalámbricas)** después de entrar en **“Wireless Network Connection Properties” (Propiedades de Conexión de red inalámbrica)**. Encontrará el dispositivo **WAP-0007** en el cuadro **Available networks (Redes disponibles)**. A continuación, seleccione dicho dispositivo y haga clic en **Configure (Configurar)** para realizar la conexión.



Después de hacer clic en “Configure” (Configurar), asegúrese de que **Network name (SSID) (Nombre de red (SSAID))** es **WAP0007**.

5. Uso compartido de archivos

El dispositivo WAP-0007 puede ser una unidad de red compartida en un entorno de red inalámbrica o cableada existente. Los usuarios de la misma área de red pueden leer datos utilizado el dispositivo o escribirlos en él según sea necesario. Los pasos siguientes permiten al usuario comenzar a utilizar la unidad de disco duro de red.

Obtener acceso a la unidad de disco duro de red a través de My Network Places (Mis sitios de red)

Seleccione **“My Network Places” (Mis sitios de red)**, escriba la dirección **“\\WAP-0007”** y presione **“Entrar”**. A continuación, encontrará el icono **Storage (Almacenamiento)**.

Buscar equipos

Abra el icono **“My Computer” (Mi PC)** que encontrará en el escritorio y utilice la función **“Search” (Buscar)** para buscar el equipo **“WAP-0007”** tal y como se indica a continuación.

Buscar en “Entire Network”(Toda la red) manualmente

Abra **Windows Explorer (Explorador de Windows)** y, a continuación, haga clic en el icono **My Network Places (Mis sitios de red)**.

Haga doble clic en **Entire Network (Toda la red)** para ver los componentes de la red. Seleccione y haga clic en el icono Microsoft Windows Network (Red de Microsoft Windows). Los distintos componentes aparecerán en la lista. El grupo de trabajo predeterminado del dispositivo WAP-0007 es **LevelOne**.

6. Realizar la configuración

El dispositivo WAP-0007 se puede configurar mediante la herramienta de configuración. Aunque no conozca la dirección IP que está utilizando el dispositivo WAP-0007, la herramienta de configuración le ayudará a encontrarla. Tan sólo tiene que hacer clic en el botón “Consultar” de la herramienta de configuración.



NOTA: el estado del entorno puede no ser el mismo que el mostrado en la imagen.

Gefeliciteerd met uw aankoop van dit uitstekende LevelOne WAP-0007 Wireless 11g AP Storage.

In deze handleiding wordt u stapsgewijs uitgelegd hoe u kunt starten met het gebruik van het AP-opslagapparaat en hoe u een verbinding kunt maken met het Internet.

Raadpleeg de gebruiksaanwijzing voor eventuele problemen.

Schakel de voeding uit, trek de voedingskabel uit het stopcontact en houd uw handen droog wanneer u de hardware van dit product probeert te installeren.

1. Hardware-installatie

- 1. De LAN-verbinding instellen:** sluit een Ethernetkabel van een van de LAN-poorten op uw router aan op de LAN-poort van de WAP-0007. De LAN-poort is MDI/MDIX-autodetectie.
- 2. Inschakelen:** sluit de voedingsadapter aan op het stopcontact. Het product wordt automatisch opgestart.
- 3. USB1/USB2:** u kunt elk USB-opslagapparaat aansluiten op deze twee USB-poorten.

2. Knopbeschrijving

<i>Knoppen</i>	<i>Beschrijving</i>
Shutdown (Afsluiten)	Houd deze knop gedurende 4 seconden ingedrukt om het volledige systeem af te sluiten voordat de voeding wordt uitgeschakeld.
Backup (Back-up)	Houd de knop meer dan 4 seconden ingedrukt om de gegevens van het USB-apparaat naar de HDD te kopiëren
Reset (Opnieuw instellen)	Houd de knoppen "Shutdown"(Afsluiten) en "Backup"(Back-up) tegelijk langer dan 6 seconden ingedrukt om de systeeminstelling opnieuw in te stellen naar de standaardwaarden.

3. Installatie harde schijf

1. Open de bovenklep voorzichtig.
2. Verwijder de bovenklep
3. Stop de 2,5" harde schijf in de sleuf.

Zorg ervoor dat de aansluitpennen van de harde schijf en de connectors correct één lijn vormen.

4. Plaats de bovenklep terug en maak hem stevig vast.
5. Maak de schroef stevig vast zodat de harde schijf niet los komt.

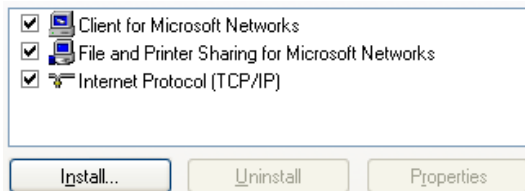
4. Verbindingen maken

De TCP/IP-instellingen controleren:

Stap 1: Selecteer "My Network Places"(Mijn netwerklocaties) in het menu van het Bureaublad. Klik met de rechtermuisknop en selecteer "Properties"(Eigenschappen)

Stap 2: Selecteer de "Properties"(Eigenschappen) van Local Area Connection (LAN-verbinding).

Stap 3: Controleer of "Client for Microsoft Networks"(Client voor Microsoft-netwerken), "File and Printer Sharing for Microsoft Networks"(Bestands- en printerdeling voor Microsoft-netwerken) en "Internet Protocol (TCP/IP)" zijn geïnstalleerd. Als dat niet het geval is, moet u deze communicatieprotocollen installeren.



Instellingen bekabeld ethernet:

Gebruik een ethernetkabel om de WAP-0007 en uw computer rechtstreeks met elkaar te verbinden. Volg daarna de onderstaande stappen om de WAP-0007 te verbinden onder de bekabelde Ethernet-omgeving.

Open de **Internet Protocol (TCP/IP) Properties (Eigenschappen voor Internet Protocol (TCP/IP))** onder **My Network Places (Mijn netwerklocaties)** en controleer de **Properties of Local Area Network Connection (Eigenschappen van de LAN-verbinding)**. Klik op het pictogram "**General**"(**Algemeen**) en wijs een **IP address (IP-adres)** toe. Dit adres ligt binnen het bereik 192.168.123.1 tot 192.168.123.253. In ons voorbeeld gebruiken we 192.168.123.88 als het IP-adres. Het **Subnet mask (Subnetmasker)** moet: 255.255.255.0 zijn en de **Default gateway (Standaard gateway)** moet 192.168.123.254 zijn. Klik vervolgens op de knop "**OK**" om de TCP/IP-instelling te voltooien.

Obtain an IP address automatically
 Use the following IP address:

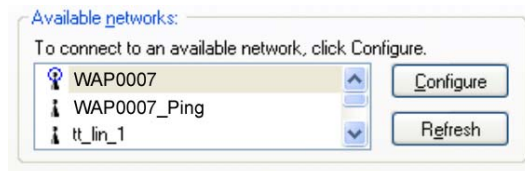
IP address:	192 . 168 . 123 . 88
Subnet mask:	255 . 255 . 255 . 0
Default gateway:	192 . 168 . 123 . 254

Draadloze verbinding:

Volg de onderstaande stappen om de WAP-0007 te verbinden binnen een draadloze omgeving.

Stap 1: Schakel eerst de WLAN-kaart in en controleer de **Wireless Network Connection Properties (Draadloze netwerkverbinding)** onder **My Network Places (Mijn netwerklocaties)**

Stap 2: Selecteer het pictogram **Wireless Networks (Draadloze netwerken)** nadat u “**Wireless Network Connection Properties**”(Eigenschappen draadloze netwerkverbinding) hebt geopend. U vindt **WAP-0007** onder **Available networks (Beschikbare netwerken)**. Selecteer vervolgens de WAP-0007 en klik op **Configure (Configureren)** om de verbinding te maken.



Controleer nadat u op “Configureren” hebt geklikt of de **Network name (SSID) (Netwerknnaam (SSID)) WAP0007** is.

5. Bestand delen

De WAP-0007 kan een gedeeld netwerkstation in een bestaande draadloze of bekabelde draadloze netwerkomgeving zijn. De gebruikers in hetzelfde netwerk kunnen gegevens naar wens lezen van of schrijven op het apparaat. De volgende verschillende stappen zijn bedoeld om gebruikers te leren de harde schijf van het netwerk te gebruiken.

Toegang tot de harde schijf van het netwerk via Mijn netwerklocaties

Selecteer “**My Network Places**”(Mijn netwerklocaties), typ het adres “**\\WAP-0007**” en druk op “**Enter**”. Het pictogram **Storage (Opslag)** wordt weergegeven.

Zoeken op computers

Open “**My Computer**”(Deze computer) in het menu van het Bureaublad en gebruik de functie “**Search**”(Zoeken) om de computer van “**WAP-0007**” te zoeken, zoals hieronder weergegeven.

Handmatig zoeken op het “Volledige netwerk”

Open **Windows Explorer (Windows Verkenner)**en klik vervolgens op het pictogram **My Network Places (Mijn netwerklocaties)**.

Dubbelklik op **Entire Network (Volledig netwerk)** om de componenten van het netwerk weer te geven.

Selecteer en klik op het pictogram Netwerk van Microsoft Windows Network. De verschillende

netwerkcomponenten worden weergegeven in de lijst. De standaard werkgroep van WAP-0007 is **LevelOne**.

6. De configuratie definiëren

In de WAP-0007 kunnen verschillende instellingen worden geconfigureerd via het Configuratiehulpprogramma. Zelfs als u niet weet welk IP door WAP-0007 wordt gebruikt, zal het configuratiehulpprogramma u helpen dit te vinden. Hiervoor hoeft u alleen op de knop "Query" van het configuratiehulpprogramma te klikken.



OPMERKING: het is mogelijk dat de status van uw omgeving niet dezelfde is als deze die in deze afbeelding is weergegeven.

Congratulazioni per l'acquisto di questo eccezionale supporto d'archiviazione AP Wireless 11g LevelOne WAP-0007.

Queste istruzioni passo a passo spiegano come iniziare ad utilizzare il supporto d'archiviazione AP ed eseguire il collegamento ad Internet.

Fare riferimento al Manuale dell'utente per qualsiasi altro problema.

Spegnere il prodotto, scollegare il cavo d'alimentazione, togliere la spina dalla presa a muro, ed assicurarsi di avere le mani asciutte quando si installa l'hardware.

1. Installazione dell'Hardware

- 1. Impostazione della connessione LAN:** Collegare una cavo Ethernet da una delle porte LAN del router alla porta LAN di WAP-0007. La porta LAN è a rilevamento automatico MDI/MDIX.
- 2. Accensione:** Collegando l'adattatore alla presa di corrente ed al prodotto, si otterrà l'accensione automatica.
- 3. USB1/USB2:** a queste due porte USB si può collegare qualsiasi supporto d'archiviazione USB.

2. Descrizione dei tasti

<i>Tasti</i>	<i>Descrizione</i>
Shutdown (Spegnimento)	Premere il tasto per circa 4 secondi per disattivare l'intero sistema prima dello spegnimento.
Backup	Premere il tasto per più di 4 secondi per copiare i dati dal dispositivo USB all'HDD.
Reset (Ripristino)	Premere contemporaneamente il tasto "Shutdown" (Spegnimento) e "Backup" per più di 6 secondi per ripristinare il sistema alle impostazioni predefinite.

3. Installazione del disco rigido

1. Aprire delicatamente la copertura superiore.
2. Rimuovere la copertura superiore.
3. Inserire il disco rigido 2.5" nell'alloggio.
Assicurarsi che i pin di collegamento del disco rigido ed i connettori siano allineati in modo appropriato.
4. Riporre la copertura superiore e fissarla.
5. Stringere le viti per assicurarsi che il disco rigido non si muova.

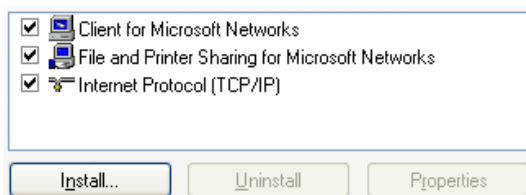
4. Collegamenti

Controllo delle impostazioni TCP/IP:

Fase 1: Selezionare **"My Network Places"**(Risorse di rete) nel menu del desktop, fare clic col tasto destro del mouse e scegliere **"Properties"**(Proprietà)

Fase 2: Scegliere le **"Properties"**(Proprietà) della **Local Area Connection (Connessione alla rete locale)**.

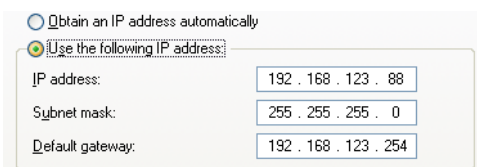
Fase 3: Controllare se **"Client for Microsoft Networks"**(Client per reti Microsoft), **"File and Printer Sharing for Microsoft Networks"**(Condivisione file e stampanti per reti Microsoft), e **"Internet Protocol (TCP/IP)"**(Internet Protocol Internet (TCP/IP)) sono installati. In caso contrario, installare questi protocolli di comunicazione.



Impostazioni Ethernet cablato:

Usare un cavo Ethernet per collegare direttamente WAP-0007 ed il computer. Quindi, attenersi alle fasi che seguono per collegare WAP-0007 all'ambiente Ethernet cablato.

Trovare le **Internet Protocol (TCP/IP) Properties (Proprietà - Protocollo Internet Protocol (TCP/IP))** da **My Network Places (Risorse di rete)** e selezionare le **Properties of Local Area Network Connection (Proprietà - Connessione alla rete locale)**. Fare clic sulla scheda **"General" (Generale)** ed assegnare un **IP address (indirizzo IP)**, che può andare da 192.168.123.1 a 192.168.123.253. Qui usiamo 192.168.123.88 come indirizzo IP. La **Subnet mask** deve essere: 255.255.255.0 ed il **Default gateway (Gateway predefinito)** deve essere: 192.168.123.254. Quindi fare clic sul pulsante **"OK"** per completare l'impostazione TCP/IP.



Connessione wireless:

Attenersi alla seguente procedura per collegare WAP-0007 ad un ambiente wireless.

Fase 1: Per prima cosa abilitare la scheda WLAN, poi selezionare le **Wireless Network Connection Properties (Proprietà - Connessione alla rete wireless)** da **My Network Places (Risorse di rete)**.

Fase 2: Selezionare la scheda **Wireless Networks (Reti wireless)** dopo avere aperto le **“Wireless Network Connection Properties”(Proprietà - Connessione alla rete wireless)**. Tra le **Available networks (Reti disponibili)** si troverà **WAP-0007**, poi selezionare WAP-0007 e fare clic su **Configure (Configura)** per connettersi.



Dopo avere fatto clic sul pulsante “Configura”, accertarsi che il **Network name (SSID) (Nome rete (SSID))** sia **WAP0007**.

5. Condivisione dei file

WAP-0007 può essere un disco rigido condiviso sulla rete in un ambiente esistente di rete wireless o cablata. Gli utenti della stessa rete possono leggere o scrivere dati sul dispositivo come necessario. Le varie fasi che seguono servono all'utente per iniziare ad usare il disco rigido di rete.

Accesso al disco rigido di rete a mezzo Risorse di rete

Selezionare **“My Network Places”(Risorse di rete)** e scrivere l'indirizzo **“\\WAP-0007”** e premere **“Enter”**, quindi si troverà l'icona **Storage (Archivio)**.

Ricerca dei computer

Aprire le **“My Computer”(Risorse del computer)** sul desktop ed usare la funzione **“Search”(Cerca)** per cercare il computer di **“WAP-0007”**, come mostrato sotto.

Ricerca manuale di “Tutta la rete”

Aprire **Windows Explorer (Esplora risorse)** e fare clic **My Network Places (Risorse di rete)**.

Fare doppio clic su **Entire Network (Tutta la rete)** per visualizzare i componenti della rete.

Selezionare e fare clic sull'icona Reti di Microsoft Windows, poi nell'elenco saranno visualizzati tutti gli elementi della rete. Il Workgroup predefinito di WAP-0007 è **LevelOne**.

6. Configurazione

Usando l'utilità Strumenti di configurazione si possono congiurare varie impostazioni di WAP-0007. Anche se non si conosce quale indirizzo IP è assegnato usando WAP-0007, Configuration Tool aiuterà a trovarlo. Basta fare clic sul pulsante “Query” di Configuration Tool.



NOTA: Lo stato dell'ambiente potrebbe non essere uguale a quello visualizzato in questa immagine.

Συγχαρητήρια για την αγορά αυτού του εξαιρετικού LevelOne WAP-0007 Wireless 11g AP Storage.

Αυτές είναι βήμα προς βήμα οδηγίες για το πώς να ξεκινήσετε να χρησιμοποιείτε το AP Storage και πώς να συνδεθείτε στο Διαδίκτυο.

Για οποιοδήποτε περαιτέρω πρόβλημα, παρακαλούμε ανατρέξτε στο εγχειρίδιο χρήσης.

Παρακαλούμε σβήστε την τροφοδοσία, βγάλτε το καλώδιο τροφοδοσίας από την πρίζα, και φροντίστε να είναι στεγνά τα χέρια σας όταν θα πραγματοποιήσετε την εγκατάσταση του υλικού αυτού του προϊόντος.

1. Εγκατάσταση Υλικού

- 1. Εγκατάσταση σύνδεσης LAN:** Συνδέστε ένα καλώδιο Ethernet από μια από τις θύρες LAN του δρομολογητή σας στη θύρα LAN του WAP-0007. Η θύρα LAN έχει λειτουργία αυτόματου εντοπισμού MDI/MDIX.
- 2. Άναμμα:** Συνδέστε το μετασχηματιστή σε μια πρίζα και το προϊόν θα ανάψει αυτόματα.
- 3. USB1/USB2:** Μπορείτε να συνδέσετε οποιαδήποτε μονάδα αποθήκευσης USB σε αυτές τις δύο θύρες.

2. Περιγραφή Κουμπιών

Κουμπιά	Περιγραφή
Shutdown (Τερματισμός)	Πατήστε το κουμπί για περίπου 4 δευτερόλεπτα για να τερματίσετε όλο το σύστημα πριν από το σβήσιμο.
Backup (Αντίγραφο ασφαλείας)	Πατήστε το κουμπί για περισσότερα από 4 δευτερόλεπτα για την αντιγραφή δεδομένων από τη USB συσκευή στο σκληρό δίσκο
Reset (Επαναφορά)	Πατήστε ταυτόχρονα τα κουμπιά "Shutdown"(Τερματισμού) και "Backup"(Αντίγραφου Ασφαλείας) για πάνω από 6 δευτερόλεπτα για επαναφορά των ρυθμίσεων του συστήματος στην εργοστασιακή προεπιλογή.

3. Εγκατάσταση Σκληρού Δίσκου

1. Ανοίξτε προσεκτικά το πάνω κάλυμμα.
2. Αφαιρέστε το πάνω κάλυμμα.
3. Τοποθετήστε το σκληρό δίσκο των 2.5" στη θύρα.

Βεβαιωθείτε πως οι ακίδες σύνδεσης του σκληρού δίσκου και οι συνδετήρες είναι σωστά ευθυγραμμισμένοι.

4. Τοποθετήστε το πάνω κάλυμμα ξανά στη θέση του και δέστε σφικτά το κάλυμμα.
5. Σφίξτε τις βίδες για να σιγουρευτείτε πως δε θα χαλαρώσει ο σκληρός δίσκος.

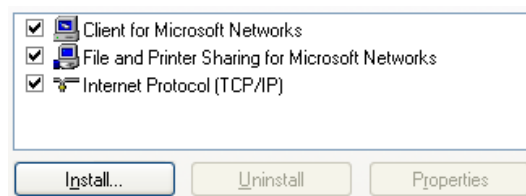
4. Πραγματοποίηση Συνδέσεων

Έλεγχος ρυθμίσεων TCP/IP.

Βήμα 1: Επιλέξτε το **“My Network Places”**(**Θέσεις Δικτύου**)στο μενού της Επιφάνειας Εργασίας, και κάντε κλικ στο δεξί κουμπί του ποντικιού για να επιλέξετε το **“Properties”**(**Ιδιότητες**)

Βήμα 2: Επιλέξτε το **“Properties”**(**Ιδιότητες**) από το **Local Area Connection** (**Τοπική Σύνδεση**).

Βήμα 3: Ελέγξτε αν είναι εγκαταστημένα τα **“Client for Microsoft Networks”** (**Πρόγραμμα-Πελάτης για Δίκτυα της Microsoft**), **“File and Printer Sharing for Microsoft Networks”**(**Κοινή Χρήση Αρχείων και Εκτυπωτών για Δίκτυα Microsoft**), και **“Internet Protocol (TCP/IP)”**(**Πρωτόκολλο Internet (TCP/IP)**). Αν όχι, παρακαλούμε εγκαταστήστε αυτά τα πρωτόκολλα επικοινωνίας.



Ρυθμίσεις ενσύρματου δικτύου Ethernet:

Χρησιμοποιήστε ένα καλώδιο δικτύου Ethernet για απευθείας σύνδεση του WAP-0007 και του υπολογιστή σας. Έπειτα ακολουθήστε το παρακάτω βήμα για να συνδέσετε το WAP-0007 στο περιβάλλον ενσύρματου δικτύου Ethernet.

Εντοπίστε το **Internet Protocol (TCP/IP) Properties** (**Ιδιότητες Πρωτοκόλλου Internet (TCP/IP)**) από το **My Network Places** (**Θέσεις Δικτύου**) στο **Properties of Local Area Network Connection** (**Ιδιότητες: Τοπική Σύνδεση**). Κάντε κλικ στο εικονίδιο **“General”**(**Γενικά**) και εκχωρήστε μια **IP address** (**IP Διεύθυνση**), η οποία μπορεί να είναι στο εύρος 192.168.123.1 έως 192.168.123.253. Εδώ χρησιμοποιούμε την 192.168.123.88 ως διεύθυνση IP. Η **Subnet mask** (**Μάσκα υποδικτύου**) θα πρέπει να είναι: 255.255.255.0 και η **Default gateway** (**Προεπιλεγμένη πύλη**) πρέπει να είναι: 192.168.123.254. Έπειτα κάντε κλικ στο κουμπί **“OK”** για να ολοκληρώσετε τη ρύθμιση του TCP/IP.

Obtain an IP address automatically
 Use the following IP address:

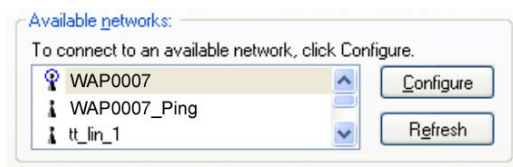
IP address:	192 . 168 . 123 . 88
Subnet mask:	255 . 255 . 255 . 0
Default gateway:	192 . 168 . 123 . 254

Ασύρματη σύνδεση:

Ακολουθήστε τα παρακάτω βήματα για να συνδέσετε το WAP-0007 σε ασύρματο περιβάλλον.

Βήμα 1: Ενεργοποιήστε πρώτα την κάρτα WLAN, και ελέγξτε τις ιδιότητες **Wireless Network Connection Properties (Ασύρματης Σύνδεσης Δικτύου)** από τις **My Network Places (Θέσεις Δικτύου)**

Βήμα 2: Επιλέξτε το εικονίδιο **Wireless Networks (Ασύρματα Δίκτυα)** στις **“Wireless Network Connection Properties”(Ιδιότητες Ασύρματης Σύνδεσης Δικτύου)**. Θα βρείτε το **WAP-0007** στα **Available networks (Διαθέσιμα δίκτυα)**, έπειτα επιλέξτε το WAP-0007, και κάντε κλικ στο **Configure (Ρύθμιση)** για να συνδεθείτε.



Μετά που θα κάνετε κλικ στο εικονίδιο “Ρύθμιση”, βεβαιωθείτε πως το **Network name (SSID) (Όνομα δικτύου (SSID))** είναι **WAP0007**.

5. Κοινή Χρήση Αρχείων

Το WAP-0007 μπορεί να αποτελέσει ένα κοινόχρηστο δικτυακό σκληρό δίσκο σε ένα υπάρχον ασύρματο ή ενσύρματο περιβάλλον δικτύου. Οι χρήστες στην ίδια περιοχή δικτύου μπορούν να διαβάσουν ή να γράψουν δεδομένα στη συσκευή όπως είναι απαραίτητο. Τα παρακάτω βήματα είναι για να ξεκινήσουν οι χρήστες να χρησιμοποιούν το δικτυακό σκληρό δίσκο.

Πρόσβαση στο δικτυακό σκληρό δίσκο μέσω των Θέσεων Δικτύου

Επιλέξτε το **“My Network Places”(Θέσεις Δικτύου)** και εισάγετε τη διεύθυνση **“\\WAP-0007”** και πατήστε το **“Enter”**, έπειτα θα βρείτε το εικονίδιο της **Storage (Αποθήκευσης)**.

Αναζήτηση στους υπολογιστές

Ανοίξτε το **“My Computer”(Ο Υπολογιστής Μου)** στο μενού της επιφάνειας εργασίας και χρησιμοποιήστε τη λειτουργία **“Search”(Αναζήτηση)** για να αναζητήσετε τον υπολογιστή του **“WAP-0007”** όπως παρακάτω.

Χειροκίνητη αναζήτηση σε “Ολόκληρο το Δίκτυο”

Ανοίξτε την **Windows Explorer (Εξερεύνηση των Windows)**, και έπειτα κάντε κλικ στο εικονίδιο **My Network Places (Θέσεις Δικτύου)**.

Κάντε διπλό κλικ στο **Entire Network (Ολόκληρο το Δίκτυο)** για να προβάλλετε τα συστατικά του δικτύου.

Επιλέξτε και κάντε κλικ στο εικονίδιο του Δικτύου Microsoft Windows, έπειτα θα εμφανιστούν στη λίστα τα διάφορα συστατικά του δικτύου. Το προεπιλεγμένο όνομα Ομάδας Εργασίας του WAP-0007 είναι **LevelOne**.

6. Διαμόρφωση

Μπορούν να διαμορφωθούν διάφορες ρυθμίσεις στο WAP-0007 μέσω του Εργαλείου Διαμόρφωσης. Ακόμα και αν δε γνωρίζετε ποια IP χρησιμοποιεί το WAP-0007, το Εργαλείο Διαμόρφωσης θα σας βοηθήσει να το βρείτε. Το μόνο που έχετε να κάνετε είναι να κάνετε κλικ στο κουμπί «Ερώτηση» στο Εργαλείο Διαμόρφωσης.



ΣΗΜΕΙΩΣΗ: Η κατάσταση του περιβάλλοντός σας μπορεί να μην είναι η ίδια με τη φωτογραφία.

Parabéns por ter comprado este fantástico LevelOne WAP-0007 Wireless 11g AP Storage.

Este é o guia de instruções passo-a-passo para poder começar a utilizar o dispositivo e para ligar à Internet.

Consulte o manual do utilizador para resolução de quaisquer outros problemas.

Desligue o dispositivo, retire o cabo de alimentação da tomada eléctrica e certifique-se de que tem as mãos secas aquando da instalação do hardware deste dispositivo.

1. Instalação do hardware

- 1. Configuração da ligação de área local:** Ligue um cabo Ethernet entre uma das portas LAN do seu router e a porta LAN do WAP-0007. A porta LAN é uma porta MDI/MDIX de detecção automática.
- 2. Ligação:** Ligue o transformador à tomada eléctrica para que este dispositivo arranque automaticamente.
- 3. USB1/USB2:** Pode ligar qualquer dispositivo de armazenamento USB a estas duas portas USB.

2. Descrição dos botões

Botões	Descrição
Shutdown (Encerrar)	Prima este botão durante 4 segundos para encerrar todo o sistema antes de desligar o dispositivo.
Backup (Criar cópia de segurança)	Prima este botão durante mais de 4 segundos para copiar os dados do dispositivo USB para a unidade de disco rígido.
Reset (Repor)	Prima os botões “Shutdown” (Encerrar) e “Backup” (Criar cópia de segurança) em simultâneo durante mais de 6 segundos para proceder à reposição do sistema para as predefinições de fábrica.

3. Instalação do disco rígido

1. Abra cuidadosamente a tampa superior.
2. Remova esta tampa.
3. Introduza a unidade de disco rígido de 2,5" na ranhura.

Certifique-se de que os pinos de ligação da unidade de disco rígido e os conectores estão devidamente alinhados.

4. Reponha a tampa superior e fixe-a devidamente.
5. Aperte os parafusos para ter a certeza de que a unidade de disco rígido não fica solta.

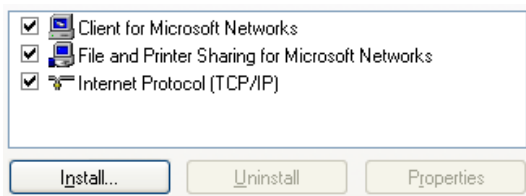
4. Ligações

Verifique as definições TCP/IP:

Etapa 1: Vá até **"My Network Places" (Os meus locais na rede)** no ambiente de trabalho e clique a tecla direita do rato para escolher a opção **"Properties" (Propriedades)**.

Etapa 2: Escolha a opção **"Properties" (Propriedades)** referente a **Local Area Connection (Ligação de área local)**.

Etapa 3: Verifique se os protocolos **"Client for Microsoft Networks" (Cliente para redes Microsoft)**, **"File and Printer Sharing for Microsoft Networks" (Partilha de ficheiros e de impressoras em redes Microsoft)** e **"Internet Protocol (TCP/IP)" (Protocolo Internet (TCP/IP))** estão ou não instalados. Se não estiverem, instale estes protocolos de comunicação.



Definições da rede Ethernet com fios:

Utilize um cabo Ethernet para ligar o WAP-0007 directamente ao seu computador. Depois, siga as etapas seguintes para ligar o WAP-0007 à rede Ethernet com fios.

Vá até **Internet Protocol (TCP/IP) Properties (Propriedades do protocolo Internet (TCP/IP))** em **My Network Places (Os meus locais na rede)** e vá até à opção **Properties of Local Area Network Connection (Propriedades da ligação de área local)**. Clique no botão **"General" (Geral)** e introduza um endereço no campo **IP address (Endereço IP)**, o qual pode variar entre 192.168.123.1 e 192.168.123.253. O endereço IP aqui utilizado é o 192.168.123.88. O campo **Subnet mask (Máscara de sub rede)** deve apresentar o seguinte endereço: 255.255.255.0 e o campo **Default gateway (Gateway predefinido)** deve apresentar o endereço: 192.168.123.254. De seguida, clique em **"OK"** para concluir a configuração do TCP/IP.

Obtain an IP address automatically
 Use the following IP address:

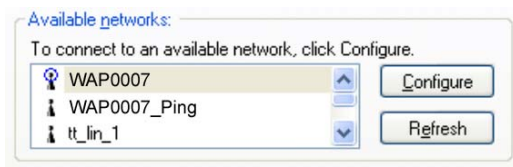
IP address:	192 . 168 . 123 . 88
Subnet mask:	255 . 255 . 255 . 0
Default gateway:	192 . 168 . 123 . 254

Ligação sem fios:

Siga as etapas em baixo para ligar o WAP-0007 a uma rede sem fios.

Etapas 1: Active primeiro a placa WLAN, de seguida vá até à opção **Wireless Network Connection Properties (Propriedades da ligação de rede sem fios)** em **My Network Places (Os meus locais na rede)**.

Etapas 2: Seleccione **Wireless Networks (Redes sem fios)** após aceder à opção **“Wireless Network Connection Properties” (Propriedades da ligação de rede sem fios)**. Encontrará o **WAP-0007** na lista **Available networks (Redes disponíveis)**, de seguida seleccione o WAP-0007 e clique em **Configure (Configurar)** para fazer a ligação.



Após clicar em “Configure” (Configurar), certifique-se de que o campo **Network name (SSID) (Nome de rede) (SSID)** apresenta a designação **WAP0007**.

5. Partilha de ficheiros

O WAP-0007 pode ser uma unidade de disco rígido partilhada na rede integrando uma rede sem fios ou com fios. Os utilizadores que fazem parte da mesma área de rede podem ler ou gravar dados a partir do dispositivo conforme necessário. As etapas a seguir descritas destinam-se aos utilizadores que pretendem começar a utilizar a unidade de disco rígido partilhada em rede.

Acesso à unidade de disco rígido através da opção My Network Places (Os meus locais na rede)

Selecione **“My Network Places” (Os meus locais na rede)**, digite o endereço do **“\\WAP-0007”** e prima **“Enter”**, de seguida será apresentado o botão **Storage (Armazenamento)**.

Procurar dados nos computadores

Abra a pasta **“My Computer” (O meu computador)** no ambiente de trabalho, utilize a função **“Search” (Procurar)** para procurar o computador **“WAP-0007”**, tal como mostrado em baixo.

Procurar manualmente em toda a rede

Abra o **Windows Explorer (Explorador)** e clique em **My Network Places (Os meus locais na rede)**.

Faça um duplo clique em **Entire Network (Toda a rede)** para ver todos os componentes da rede. Seleccione e clique no ícone do Microsoft Windows Network, os vários componentes da rede são

apresentados na lista. O grupo de trabalho predefinido para o WAP-0007 é designado como **LevelOne**.

6. Configurações

O WAP-0007 pode ser configurado de várias formas utilizando a Configuration Tool. Mesmo que não saiba que endereço IP está a ser utilizado pelo WAP-0007, a Configuration Tool ajudá-lo-á a procurá-lo. Basta clicar no botão "Query" (Consulta) da Configuration Tool.



NOTA: O estado da sua rede pode não ser igual ao mostrado nestas imagens.

感謝您選購本款 LevelOne WAP-0007 11g 無線基地台儲存裝置。
這份快速安裝說明書可一步一步的說明如何設定本裝置，並連接至網際網路。
若還有任何進一步的操作問題，請參考光碟中的使用手冊。

安裝本機硬體時，請確實關閉電源，變壓器不可插在電源插座上。並請注意雙手不可潮濕。

1. 硬體安裝

- 1. 區域網路連線:** 將網路線連接至本機的 LAN 連接埠及路由器的 LAN 埠。本機的 LAN 埠可自動偵測 MDI/MDIX。
- 2. 開啓電源:** 安插電源供應器，並插入電源插座。本機將會自動啓動。
- 3. USB1/USB2:** 使用者可以將隨身碟，USB 硬碟外接盒等裝置連接至本機 USB 連接埠中。

2. 按鍵功能

按鍵	敘述
Shutdown(關機)	長按關機鍵約四秒，即可關機。
Backup(備份)	長按備份鍵約四秒，即可將連接的 USB 裝置中的資料複製到 2.5" 硬碟中。
Reset(回覆預設值)	同時長按“Shutdown”及“Backup”鍵約六秒，本機所有設定將會回覆到出廠預設值。

3. 硬碟安裝

1. 小心地開啓上蓋。
2. 移開上蓋。
3. 將 2.5" 硬碟安裝至插槽中

請注意，安裝時務必將硬碟的 pin 腳與本機 IDE 插槽緊密的接合。

4. 將上蓋放回。
5. 鎖上硬碟與上下蓋固定螺絲，確保硬碟不會晃動。

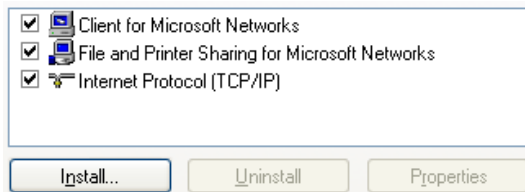
4. 設定連線

檢查 TCP/IP 設定:

步驟 1: 點選桌面上的“**網路上的芳鄰**”圖像，點擊右鍵按下「**內容**」選項。

步驟 2: 點擊“**區域網路連線**”並按“**內容**”。

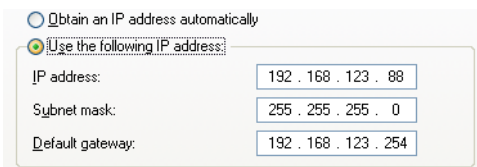
步驟 3: 確認以下元件是否已安裝“**Client for Microsoft Networks**”，“**File and Printer Sharing for Microsoft Networks**”，及“**Internet Protocol (TCP/IP)**”。，上述通訊協定需全部安裝才可正常使用本機的功能。



透過有線網路設定:

將您的電腦與 WAP-0007 用網路線連接，並依照以下步驟將 WAP-0007 連上網際網路。

點選上圖中的 **Internet Protocol (TCP/IP)** 設定，點選“**使用下列的 IP 位址**”。指定的 IP 位址範圍可在 192.168.123.1 及 192.168.123.253 之間。下圖以 192.168.123.88 為範例。子網路遮罩欄位必須為 255.255.255.0。預設閘到伺服器的設定值也必須設定為 192.168.123.254。設定完成後請點選“**確定**”



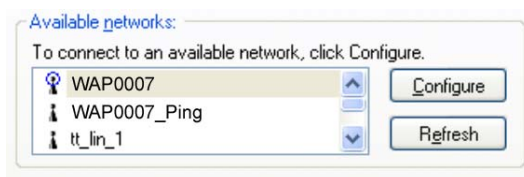
透過無線網路連線設定

請按照以下步驟將 WAP-0007 連線至無線網路環境

步驟 1: 先啓用您的無線網卡，並在控制台中的**網路和撥號連線**中，點選 “**無線網路連線**”。

步驟 2: 在無線網路連線內容中，選擇 **檢視無線網路**。您可在**無線網路清單** 中，找到

WAP-0007 。點選 WAP-0007, 並按下連線。



按下“Configure”，確認 **Network name (SSID)** 是 **WAP0007**。

5. 檔案分享

WAP-0007 可將所連接的 2.5” IDE 硬碟及 USB 裝置分享至無線或有線網路環境中。區域網路中的使用者可以透過網路芳鄰存取本機裝置中的資料。設定請參照以下步驟。

透過“網路上的芳鄰”存取連接至 WAP-0007 的網路硬碟

進入“網路上的芳鄰”，在位址列輸入“\\WAP-0007”後按“Enter”，應會出現 **Storage** 的圖示

搜尋電腦

雙擊桌面上的“**我的電腦**”圖示，利用工具列上的“**搜尋**”功能，搜尋電腦“**WAP-0007**”

手動搜尋“整個網路”

打開檔案總管，並點擊“網路上的芳鄰”圖示。

雙擊“**整個網路**”圖示，即可看到區域網路上所有開放的電腦。

點擊 **Microsoft Windows Network** 圖示，即可看到所有開放的網路工作群組名稱。WAP-0007 的預設工作群組名稱是 **LevelOne**。

6. 設定方式

使用者可以透過設定工具設定管理 WAP-0007。本設定工具可以在不知道 WAP-0007 IP 位置的狀況下搜尋及管理本機。開啓設定工具之後，僅需按下“Query”鍵即可搜尋到 WAP-0007。



注意：您的電腦使用環境與本說明書的圖示未必相同。

感谢您选购本款 LevelOne WAP-0007 11g 无线基地台储存装置。

这份快速安装说明书可一步一步的说明如何设定本装置，并连接至网际网络。

若还有任何进一步的操作问题，请参考光盘中的使用手册。

安装本机硬件时，请确实关闭电源，变压器不可插在电源插座上。并注意双手不可潮湿。

1. 硬件安装

- 1. 局域网络联机:** 将网络线连接至本机的 LAN 连接埠及路由器的 LAN 埠。本机的 LAN 埠可自动侦测 MDI/MDIX。
- 2. 开启电源:** 安插电源供应器，并插入电源插座。本机将会自动激活。
- 3. USB1/USB2:** 使用者可以将随身碟，USB 硬盘外接盒等装置连接至本机 USB 连接埠中。

2. 按键功能

按键	叙述
Shutdown(关机)	长按关机键约四秒，即可关机。
Backup(备份)	长按备份键约四秒，即可将连接的 USB 装置中的资料复制到 2.5"硬盘中。
Reset(回复默认值)	同时长按“Shutdown”及“Backup”键约六秒，本机所有设定将会回复到出厂默认值。

3. 硬盘安装

1. 小心地开启上盖。
2. 移开上盖。
3. 将 2.5" 硬盘安装至插槽中
 请注意，安装时务必将硬盘的 pin 脚与本机 IDE 插槽紧密的接合。
4. 将上盖放回。
5. 锁上硬盘与上下盖固定螺丝，确保硬盘不会晃动。

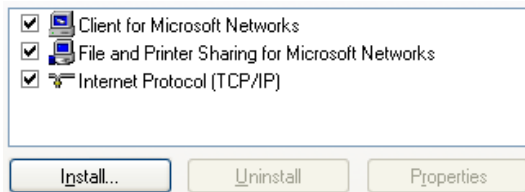
4. 设定联机

检查 TCP/IP 设定:

步骤 1: 点选桌面上的“网络上的芳邻”图像，点击右键按下「内容」选项。

步骤 2: 点击“局域网络联机”并按“内容”。

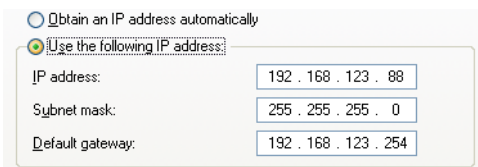
步骤 3: 确认以下组件是否已安装“Client for Microsoft Networks”，“File and Printer Sharing for Microsoft Networks”，及“Internet Protocol (TCP/IP)”。，上述通讯协议需全部安装才可正常使用本机的功能。



透过有线网络设定:

将您的计算机与 WAP-0007 用网络线连接，并依照以下步骤将 WAP-0007 连上互联网。

点选上图中的 **Internet Protocol (TCP/IP)** 设定，点选“使用下列的 IP 地址”。指定的 IP 地址范围可在 192.168.123.1 及 192.168.123.253 之间。下图以 192.168.123.88 为范例。子网掩码字段必须为 255.255.255.0。预设网关到服务器的设定值也必须设定为 192.168.123.254。设定完成后请点选“确定”



透过无线网络联机设定

请按照以下步骤将 WAP-0007 联机至无线网络环境

步骤 1: 先启用您的无线网卡，并在控制台中的网络和拨号联机中，点选“无线网络联机”。

步骤 2: 在无线网络联机内容中，选择 **检视无线网络**。您可在**无线网络清单** 中，找到

WAP-0007 。点选 WAP-0007, 并按下联机。



按下“Configure”，确认 **Network name (SSID)** 是 **WAP0007**。

5. 档案分享

WAP-0007 可将所连接的 2.5” IDE 硬盘及 USB 装置分享至无线或有线网络环境中。局域网络中的使用者可以透过网络芳邻存取本机装置中的资料。设定请参照以下步骤。

透过“网络上的芳邻”存取连接至 WAP-0007 的网络硬盘

进入“**网络上的芳邻**”，在地址列输入“\\WAP-0007”后按“Enter”，应会出现 **Storage** 的图标

搜寻计算机

双击桌面上的“**我的计算机**”图标，利用工具列上的“**搜寻**”功能，搜寻计算机“**WAP-0007**”

手动搜寻“整个网络”

打开档案总管，并点击“**网络上的芳邻**”图标。

双击“**整个网络**”图标，即可看到局域网络上所有开放的计算机。

点击 Microsoft Windows Network 图标，即可看到所有开放的网络工作群组名称。WAP-0007 的预设工作群组名称是 **LevelOne**。

6. 设定方式

使用者可以透过设定工具设定管理 WAP-0007。本设定工具可以在不知道 WAP-0007 IP 位置的情况下搜寻及管理本机。开启设定工具之后，仅需按下“Query”键即可搜寻到 WAP-0007。



注意：您的计算机使用环境与本说明书的图标未必相同。

LevelOne WAP-0007 무선 11g AP 저장 장치 구입을 축하합니다.

본 가이드는 AP 저장 장치를 사용하고 인터넷에 연결하는 방법에 대한 단계별 지침입니다.

문제가 발생하는 경우 사용자 설명서를 참조하십시오.

전원을 끄고 콘센트에서 전원 코드를 뽑으십시오. 젖은 손으로 본 제품의 하드웨어를 설치하지 마십시오.

1. 하드웨어 설치

- 1. LAN 연결 설치:** 이더넷 케이블을 사용하여 라우터의 LAN 포트 중 하나를 WAP-0007 의 LAN 포트에 연결합니다. LAN 포트는 MDI/MDIX 자동 감지입니다.
- 2. 전원 켜기:** 전원 어댑터를 전원 콘센트에 연결하면 본 제품이 자동으로 시작됩니다.
- 3. USB1/USB2:** 이 2 개의 USB 포트에 어떤 USB 저장 장치든 연결할 수 있습니다.

2. 버튼 설명

버튼	설명
Shutdown (셧다운)	전원을 끄기 전에 버튼을 약 4 초 동안 눌러 전체 시스템을 끕니다.
Backup (백업)	버튼을 4 초 이상 눌러 USB 장치에서 HDD 로 데이터를 복사합니다.
Reset (리셋)	" Shutdown "(셧다운)과 " Backup "(백업) 버튼을 동시에 6 초 이상 눌러 시스템 설정을 공장 기본값으로 초기화합니다.

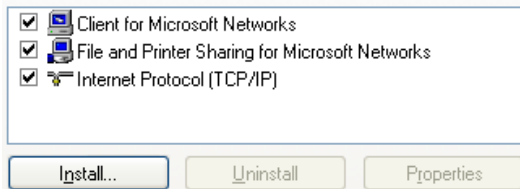
3. 하드 디스크 설치

1. 상부 덮개를 주의해서 엽니다.
2. 상부 덮개를 제거합니다.
3. 슬롯에 2.5 인치 하드 드라이브를 넣습니다.
하드 드라이브 연결 핀과 커넥터가 올바르게 맞추어져 있는지 확인하십시오.
4. 상부 덮개를 다시 제자리에 놓고 덮개를 단단히 조립합니다.
5. 하드 드라이브가 흔들리지 않도록 나사를 조입니다.

4. 연결하기

TCP/IP 설정 확인:

- 1 단계: 바탕 화면에서 " My Network Places "(네트워크 환경)을 마우스 오른쪽 버튼으로 클릭하고 " Properties "(등록 정보)를 선택합니다.
- 2 단계: Local Area Connection (로컬 영역 연결)의 " Properties "(등록 정보)를 선택합니다.
- 3 단계: " Client for Microsoft Networks "(Microsoft 네트워크용 클라이언트), " File and Printer Sharing for Microsoft Networks "(Microsoft 네트워크용 파일 및 프린터 공유) 및 " Internet Protocol (TCP/IP)"(인터넷 프로토콜(TCP/IP))이 설치되어 있는지 확인합니다. 설치되어 있지 않으면 그 통신 프로토콜들을 설치합니다.



유선 이더넷 설정:

이더넷 케이블을 사용하여 WAP-0007 을 컴퓨터에 직접 연결합니다. 그 다음에 아래의 단계를 따라 유선 이더넷 환경에서 WAP-0007 을 연결합니다.

My Network Places (네트워크 환경)에서 Internet Protocol (TCP/IP) Properties (인터넷 프로

토콜(TCP/IP) 등록 정보)를 찾은 후 **Properties of Local Area Network Connection** (로컬 영역 네트워크 연결의 등록 정보)에 체크합니다. " **General** "(일반) 아이콘을 클릭하고 **IP address** (IP 주소) 하나를 지정합니다. IP 주소의 범위는 192.168.123.1 에서 192.168.123.253 입니다. 여기서는 192.168.123.88 이 IP 주소로 사용되었습니다. **Subnet mask** (서브넷 마스크)는 255.255.255.0 이어야 하고 **Default gateway** (기본 게이트웨이)는 192.168.123.254 이어야 합니다. 그 다음에 " **OK** "(확인) 버튼을 클릭하여 TCP/IP 설정을 완료합니다.

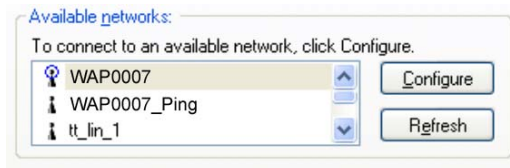


무선 연결:

아래의 단계를 따라 무선 환경에서 WAP-0007 을 연결합니다.

1 단계: WLAN 카드를 활성화한 후 **My Network Places** (네트워크 환경)에서 **Wireless Network Connection Properties** (무선 네트워크 연결) 등록 정보를 선택합니다.

2 단계: " **Wireless Network Connection Properties** "(무선 네트워크 연결 등록 정보)로 들어간 후 **Wireless Networks** (무선 네트워크) 아이콘을 선택합니다. **Available networks** (사용할 수 있는 네트워크) 중에 **WAP-0007** 이 보이면 WAP-0007 을 선택하고 **Configure** (구성)을 클릭하여 연결합니다.



"구성" 아이콘을 클릭한 후 **Network name (SSID) (네트워크 이름(SSID))**이 WAP0007 인지 확인합니다.

5. 파일 공유

기존 무선 또는 유선 네트워크 환경에서 WAP-0007 을 네트워크 하드 드라이브로 사용할 수 있습니다. 같은 네트워크에 있는 사용자는 필요에 따라 장치의 데이터를 읽거나 장치에 데이터를 쓸 수 있습니다. 사용자는 아래의 단계를 따라 네트워크 하드 드라이브를 사용하기 시작할 수 있습니다.

네트워크 환경을 통한 네트워크 하드 드라이브 액세스

" **My Network Places** "(네트워크 환경)을 선택하고 주소 "\\WAP-0007"을 입력한 후 "Enter"를 누르면 **Storage** (저장 장치) 아이콘을 찾을 수 있습니다.

컴퓨터 검색

바탕 화면에서 " **My Computer** "(내 컴퓨터)를 열고, " **Search** "(검색) 기능을 사용하여 아래와 같이 "WAP-0007"의 컴퓨터를 검색합니다.

"전체 네트워크" 수동 검색

Windows Explorer (Windows 탐색기)를 연 후 **My Network Places** (네트워크 환경) 아이콘을

클릭합니다.

Entire Network (전체 네트워크)를 두 번 클릭하여 네트워크의 구성 요소를 봅니다.

Microsoft Windows 네트워크 아이콘을 선택하고 클릭하면 다양한 네트워크 구성 요소가 목록에 나타납니다. WAP-0007의 기본 작업 그룹은 **LevelOne**입니다.

6. 구성하기

구성 도구를 통해 WAP-0007의 다양한 설정을 구성할 수 있습니다. WAP-0007에서 사용 중인 IP를 몰라도 구성 도구가 IP를 찾을 수 있도록 돕습니다. 구성 도구의 "쿼리" 버튼을 누르기만 하면 됩니다.



참고: 사용자의 환경 상태는 이 그림과 같지 않을 수 있습니다.

この卓越した LevelOne WAP-0007 ワイヤレス 11g AP ストレージをお買い上げいただき、ありがとうございます。

このマニュアルは、AP ストレージを使用して開始し、インターネットに接続する方法のステップバイステップの取扱説明です。

詳細な問題については、ユーザーズマニュアルを参照してください。

この製品のハードウェアをインストールしようとするとき、電源をオフにし、コンセントから電源コードを取り外し、手を乾かしてください。

1. ハードウェアの取り付け

- 1. LAN 接続のセットアップ:** ルータの LAN ポートの 1 つから出るイーサネットケーブルを WAP-0007 の LAN ポートに接続します。LAN ポートは MDI/MDIX を自動判別します。
- 2. 電源オン:** 電源アダプタをコンセントに差し込むと、この製品は自動的に起動します。
- 3. USB1/USB2:** 任意の USB ストレージをこれらの 2 つの USB ポートに接続することができます。

2. ボタンの説明

ボタン	説明
Shutdown (シャットダウン)	ボタンを約 4 秒押すと、システム全体がシャットダウンし電源がオフになります。
Backup (バックアップ)	ボタンを 4 秒以上押すと、USB デバイスから HDD にデータがコピーされます。
Reset (リセット)	「Shutdown」(シャットダウン)と「Backup」(バックアップ)ボタンを 6 秒以上同時に押すと、システム設定が出荷時デフォルト値にリセットされます。

3. ハードディスクの取り付け

1. 上部カバーを注意して開けます。
2. 上部カバーを取り外します。
3. 2.5"ハードドライブをスロットに挿入します。

ハードドライブの接続ピンとコネクタが正しく揃っていることを確認してください。

4. 上部カバーを元に戻し、カバーをしっかりと組み立てます。
5. ネジを締め付け、ハードドライブが緩まないことを確認します。

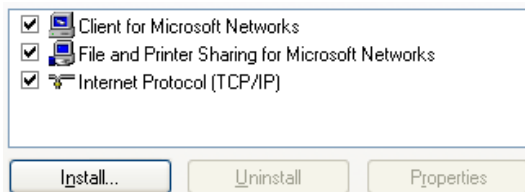
4. 接続を行う

TCP/IP 設定のチェック:

ステップ 1: デスクトップメニューで「My Network Places」(マイネットワーク)を選択し、マウスの右ボタンを押して「Properties」(プロパティ)を選択します。

ステップ 2: Local Area Connection (ローカルエリア)接続の「Properties」(プロパティ)を選択します。

ステップ 3: 「Client for Microsoft Networks」(Microsoft ネットワーク用クライアント)、「File and Printer Sharing for Microsoft Networks」(Microsoft ネットワーク用ファイルとプリンタ共有)、「Internet Protocol (TCP/IP)」(インターネットプロトコル (TCP/IP)) がインストールされているかどうかをチェックします。インストールされていない場合、これらの通信プロトコルをインストールします。

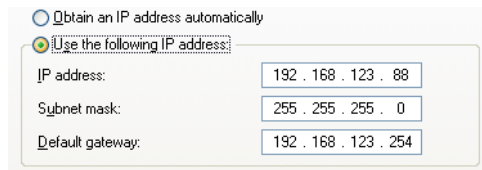


有線イーサネット設定:

イーサネットケーブルを使用して WAP-0007 とコンピュータを直接接続します。次に、以下のステップに従い、有線イーサネット環境の下で WAP-0007 を接続します。

My Network Places (マイネットワーク)から **Internet Protocol (TCP/IP) Properties (インターネットプロトコル(TCP/IP)プロパティ)**を検索し、**Properties of Local Area Network Connection (ローカルエリアネットワーク接続のプロパティ)**をチェックします。「**General (全般)**」アイコンをクリックし、192.168.123.1 から 192.168.123.253 の **IP address (IP アドレス)**を1つ割り当てます。ここでは、IP アドレスとして 192.168.123.88 を使用します。**Subnet mask (サブネットマスク)**は 255.255.255.0 に、**Default gateway (デフォルトゲートウェイ)**は 192.168.123.254 に設定する必要があります。「**OK**」ボタンをクリックして TCP/IP セット

アップを完了します。



Obtain an IP address automatically
Use the following IP address:

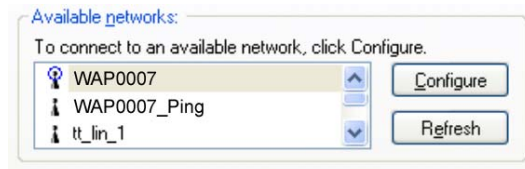
IP address:	192 . 168 . 123 . 88
Subnet mask:	255 . 255 . 255 . 0
Default gateway:	192 . 168 . 123 . 254

ワイヤレス接続

以下のステップに従い、ワイヤレス環境で WAP-0007 を接続します。

ステップ 1: まず、WLAN カードを有効にし、**My Network Places (マイネットワーク)**から **Wireless Network Connection (ワイヤレスネットワーク接続)**をチェックします

ステップ 2: 「**Wireless Network Connection Properties**」(ワイヤレス接続プロパティ)を入力した後に **Wireless Network (ワイヤレスネットワーク)**アイコンを選択します。**Available Networks (有効ネットワーク)**で **WAP-0007** を検索して、WAP-0007 を選択し、**Configure (構成)**をクリックして接続します。



「Configure」(構成)アイコンをクリックした後、**Network name (SSID) (ネットワーク名 (SSID))**が **WAP0007** であることを確認します。

5. ファイル共有

WAP-0007 は、既存のワイヤレスまたは有線ネットワーク環境で共有ネットワークハードドライブとなることができます。同じネットワークエリアのユーザーは要求されたデバイスからデータの読み書きを行うことができます。ユーザーは次のさまざまなステップを使用して、ネットワークハードドライブの使用を開始できます。

マイネットワークを通してネットワークハードドライブを割り当てる

「**My Network Places**」(マイネットワーク)を選択し、「**WAP-0007**」のアドレスを入力して「**Enter**」を押すと、**Storage (ストレージ)**アイコンが表示されます。

コンピュータを検索する

デスクトップメニューで「**My Computer**」(マイコンピュータ)を開き、「**Search**」(検索)機能を使用して、以下のように「**WAP-0007**」のコンピュータを検索します。

「ネットワーク全体」を手動で検索する

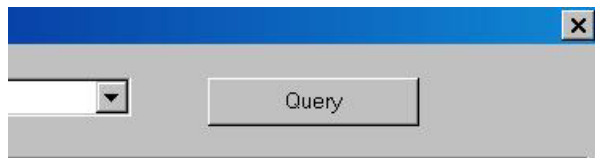
Windows Explorer を開き、**My Network Places (マイネットワーク)**アイコンをクリックします。

Entire Network (ネットワーク全体)をダブルクリックしてネットワークのコンポーネントを表示します。

Microsoft Windows ネットワークアイコンを選択してクリックすると、さまざまなネットワークコンポーネントがリストに表示されます。デフォルトの WAP-0007 のワークグループは **LevelOne** です。

6. 構成を行う

WAP-0007 は、構成ツールを通してさまざまな設定を構成できます。どの IP が WAP-0007 で使用されているか分からない場合でも、構成ツールがあれば IP を見つけることができます。やらなければならないのは、構成ツールの「クエリ」ボタンをクリックすることだけです。



注: ご使用の環境のステータスは、この図と異なっていることがあります。

Поздравляем с приобретением превосходной беспроводной точки доступа и файлового сервера LevelOne WAP-0007 11g

Настоящая пошаговая инструкция предоставляет информацию о начале эксплуатации точки доступа и файлового сервера и подключению к Интернет.

Для решения других проблем см. руководство пользователя.

Отключите питание, выньте шнур питания из розетки и сухими руками выполняйте установку настоящего изделия.

1. Установка оборудования

- 1. Установка соединения ЛВС.** Подключит кабель Ethernet к одному порту ЛВС маршрутизатора и к порту ЛВС WAP-0007. Порт ЛВС является портом MDI/MDIX с автоопределением.
- 2. Включение питания.** Для автоматического включения подключите блок питания к розетке электросети и к настоящему изделию.
- 3. USB1/USB2.** К двум портам USB можно подключить любое устройство хранения USB.

2. Описание кнопок

<i>Кнопки</i>	<i>Описание</i>
Shutdown (Выключить)	Нажмите и удерживайте кнопку в течение 4 секунд для выключения всей системы перед отключением питания.
Backup (Резервное копирование)	Нажмите и удерживайте кнопку в течение 4 секунд для копирования данных устройства USB на жесткий диск
Reset (Сброс)	Нажмите одновременно кнопки «Shutdown»(Выключить) и «Backup»(Резервное копирование) и удерживайте в течение 6 секунд для сброса системы и восстановления заводских настроек по умолчанию.

3. Установка жесткого диска

1. Осторожно откройте внешнюю крышку.
2. Снимите верхнюю крышку
3. Установите 2,5-дюймовый жесткий диск в гнездо.

Убедитесь, что контакты жесткого диска и разъемы совпали правильно.

4. Установите верхнюю крышку на место и надежно закрепите ее.
5. Затяните винт, чтобы жесткий диск не разболтался.

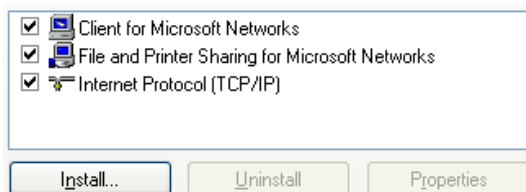
4. Выполнение подключений

Проверка настроек TCP/IP:

Шаг 1: Выберите **«My Network Places»(Сетевое окружение)** в меню рабочего стола, нажмите правой кнопкой мыши для выбора **«Properties»(Свойства)**.

Шаг 2: Выберите **«Properties»(Свойства) Local Area Connection (подключения по локальной сети)**.

Шаг 3: Убедитесь, что установлены протоколы **«Client for Microsoft Networks»(Клиент для сетей Microsoft)**, **«File and Printer Sharing for Microsoft Networks»(Службы доступа к файлам и принтерам сетей Microsoft)** и **«Internet Protocol (TCP/IP)»(Протокол Интернета (TCP/IP))**. Если не установлены, установите данные протоколы связи.



Настройка проводного Ethernet:

Подключите напрямую WAP-0007 и компьютер при помощи кабеля Ethernet. Затем выполните нижеперечисленные шаги для подключения WAP-0007 в среде проводного Ethernet.

Найдите **Internet Protocol (TCP/IP) Properties (Свойства протокола Интернета (TCP/IP))** в **My Network Places (Сетевом окружении)** и **Properties of Local Area Network Connection (проверьте свойства Соединения по локальной сети)**. Щелкните значок **«General»(Общие)** и назначьте **IP address (IP-адрес)**, значение которого может быть от 192.168.123.1 до 192.168.123.253. В настоящем руководстве используется IP-адрес 192.168.123.88. **Subnet mask (Маска подсети)** должна быть: 255.255.255.0, а **Default gateway (Шлюз по умолчанию)** должен быть: 192.168.123.254. Затем нажмите кнопку **«ОК»** для завершения настройки TCP/IP.

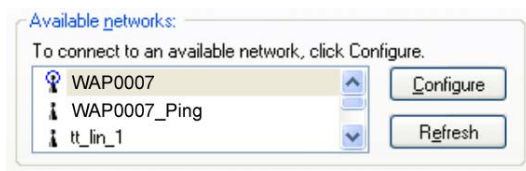
<input type="radio"/> Obtain an IP address automatically	
<input checked="" type="radio"/> Use the following IP address:	
IP address:	192 . 168 . 123 . 88
Subnet mask:	255 . 255 . 255 . 0
Default gateway:	192 . 168 . 123 . 254

Беспроводное соединение:

Для подключения WAP-0007 к беспроводной среде выполните следующие шаги.

Шаг 1: Включите плату беспроводной локальной сети и проверьте свойства **Wireless Network Connection Properties (Беспроводного сетевого соединения)** в **My Network Places (Сетевом окружении)**.

Шаг 2: Выберите значок **Wireless Networks (Беспроводная сеть)** после перехода к «**Wireless Network Connection Properties**»(Свойства беспроводного сетевого соединения). В списке **Available networks (Доступные сети)** Вы найдете **WAP-0007**, затем выберите WAP-0007 и для подключения нажмите **Configure (Настройка)**.



После нажатия значка «Настройка» убедитесь, что **Network name (SSID) (Сетевое имя (SSID)) - WAP0007**.

5. Совместное использование файлов

WAP-0007 можно использовать в качестве совместно используемого жесткого диска в существующем беспроводном или проводном сетевом окружении. Пользователи одной сети могут читать и записывать данные с устройства. Для использования сетевого жесткого диска необходимо выполнить следующие шаги.

Доступ к сетевому жесткому диску через Мое сетевое окружение

Выберите «**My Network Places**»(Мое сетевое окружение), введите адрес «**\\WAP-0007**» и нажмите «**Enter**»(Ввод), после этого появится значок **Storage (Запоминающее устройство)**.

Поиск компьютеров

Откройте «**My Computer**»(Мой компьютер) в меню рабочего стола и с помощью функции «**Search**»(Поиск) выполните поиск компьютера «**WAP-0007**», как указано ниже.

Поиск в «Вся сеть» вручную

Откройте **Windows Explorer (проводник Windows)** и щелкните значок **My Network Places (Мое сетевое окружение)**.

Дважды щелкните **Entire Network (Вся сеть)** для просмотра всех компонентов сети.

Выберите значок Сеть Microsoft Windows, после этого появится список различных компонентов сети. Рабочая группа WAP-0007 - **LevelOne**.

6. Настройка

При помощи Configuration Tool (Инструмента конфигурации) можно сконфигурировать различные настройки WAP-0007. Даже если Вы не знаете, какой IP-адрес назначить для WAP-0007, Configuration Tool поможет Вам его найти. Достаточно нажать кнопку «Запрос» в Configuration Tool.



ПРИМЕЧАНИЕ. Состояние сетевого окружения может не совпадать с рисунком.

ขอแสดงความยินดีที่คุณซื้ออุปกรณ์เก็บข้อมูล AP LevelOne WAP-0007 ไร้สาย 11g ที่มีสมรรถนะการทำงานโดดเด่น.

นี่เป็นขั้นตอนการเริ่มต้นการใช้อุปกรณ์เก็บข้อมูล AP อย่างเป็นทางการและเป็นขั้นตอน และการเชื่อมต่อไปยังอินเทอร์เน็ต.

หากมีปัญหาใดๆ โปรดอ่านคู่มือผู้ใช้.

โปรดปิดเพาเวอร์ ถอดสายไฟออกจากเต้าเสียบ และทำให้มือของคุณแห้ง เมื่อคุณพยายามติดตั้งฮาร์ดแวร์ของอุปกรณ์นี้.

1. การติดตั้งฮาร์ดแวร์

- 1. ตั้งค่าการเชื่อมต่อ LAN:** เชื่อมต่อสายเคเบิลอีเธอร์เน็ตจากพอร์ต LAN พอร์ตใดพอร์ตหนึ่งของเราเตอร์ ไปยังพอร์ต LAN ของ WAP-0007 พอร์ต LAN จะถูกตรวจพบแบบอัตโนมัติด้วยระบบ MDI/MDIX.
- 2. เปิดเพาเวอร์:** เชื่อมต่ออะแดปเตอร์เพาเวอร์ไปยังเต้าเสียบไฟฟ้า และผลิตภัณฑ์นี้จะเริ่มต้นโดยอัตโนมัติ.
- 3. USB1/USB2:** คุณสามารถเชื่อมต่ออุปกรณ์ USB ใดๆ เข้ากับพอร์ต USB ทั้งสองพอร์ตนี้.

2. คำอธิบายปุ่ม

<i>ปุ่ม</i>	<i>คำอธิบาย</i>
Shutdown (ปิดเครื่อง)	กดปุ่มค้างไว้ประมาณ 4 วินาที เพื่อปิดทั้งระบบ ก่อนที่จะปิดเครื่อง.
Backup (สำรอง)	กดปุ่มค้างไว้เป็นเวลานานกว่า 4 วินาที เพื่อคัดลอกจากอุปกรณ์ USB ไปยัง HDD.
Reset (รีเซ็ต)	กดปุ่ม "Shutdown" (ปิดเครื่อง) และ "Backup" (สำรอง) พร้อมกันเป็นเวลานานกว่า 6 วินาที เพื่อรีเซ็ตการตั้งค่าระบบกลับเป็นค่ามาตรฐานจากโรงงาน.

3. การติดตั้งฮาร์ดดิสก์

1. เปิดฝาครอบด้านบนด้วยความระมัดระวัง.
2. นำฝาครอบด้านบนออก.
3. ใส่ฮาร์ดไดรฟ์ 2.5" ลงในสล็อต.

ตรวจสอบให้แน่ใจว่าการเชื่อมต่อพินของฮาร์ดไดรฟ์ และขั้วต่อเสียบอย่างถูกต้อง.

4. ใส่ฝาครอบด้านบนกลับคืน และประกอบฝาให้แน่น.
5. ไขสกรู เพื่อให้แน่ใจว่าฮาร์ดไดรฟ์จะไม่หลุดออกมา.

4. การทำการเชื่อมต่อ

ตรวจสอบการตั้งค่า TCP/IP:

ขั้นที่ 1: เลือก **"My Network Places"** (สถานที่เครือข่ายของฉัน) บนเมนูเดสก์ทอป และคลิกปุ่มเมาส์ข้างขวา เพื่อเลือก **"Properties"** (คุณสมบัติ).

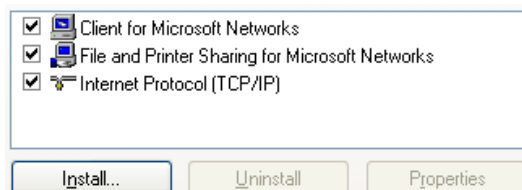
ขั้นที่ 2: เลือก **"Properties"** (คุณสมบัติ) ของ **Local Area Connection** (การเชื่อมต่อแลน).

ขั้นที่ 3: ตรวจสอบว่า **"Client for Microsoft Networks"** (ไคลเอ็นต์สำหรับไมโครซอฟต์เน็ตเวิร์ก), **"File and Printer Sharing for Microsoft Networks"**

(การแบ่งปันไฟล์และเครื่องพิมพ์สำหรับไมโครซอฟต์เน็ตเวิร์ก) และ **"Internet**

Protocol(TCP/IP)" ((โปรโตคอลอินเทอร์เน็ต (TCP/IP)) ได้รับการติดตั้งไว้หรือไม่ ถ้ายัง

โปรดติดตั้งโปรโตคอลการสื่อสารเหล่านี้.



การตั้งค่าอีเทอร์เน็ตแบบมีสาย:

ใช้สายเคเบิลอีเทอร์เน็ตหนึ่งเส้น เพื่อเชื่อมต่อ WAP-0007 และคอมพิวเตอร์ของคุณโดยตรง

จากนั้นทำตามขั้นตอนด้านล่าง เพื่อเชื่อมต่อ WAP-0007 ภายใต้สภาพแวดล้อมอีเทอร์เน็ตแบบมีสาย.

ค้นหา **Internet Protocol (TCP/IP) Properties** (คุณสมบัติโปรโตคอลอินเทอร์เน็ต(TCP/IP))

จาก **My Network Places** (สถานที่เครือข่ายของฉัน) และตรวจสอบ **Properties of Local Area**

Network Connection (คุณสมบัติของการเชื่อมต่อแลน) และคลิกที่ไอคอน **"General"** (ทั่วไป)

และทำการกำหนด **IP address (IP ไม่พบค่า)** ซึ่งสามารถเป็นได้ตั้งแต่ 192.168.123.1 ไปจนถึง

192.168.123.253 ในที่นี้ เราใช้ 192.168.123.88 เป็น IP แอดเดรส **Subnet mask (สับเน็ตมาสก)**

ต้องเป็น: 255.255.255.0 และค่า **Default gateway (เกตเวย์เริ่มต้น)** ต้องเป็น: 192.168.123.254.

จากนั้นคลิก **"OK"** (ตกลง) เพื่อทำการตั้งค่า TCP/IP ให้สมบูรณ์.

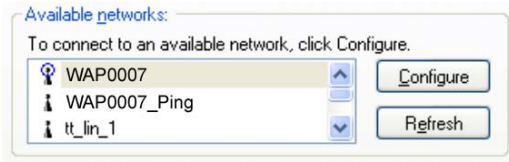


การเชื่อมต่อไร้สาย:

ทำตามขั้นตอนด้านล่าง เพื่อเชื่อมต่อ WAP-0007 ในสภาพแวดล้อมแบบไร้สาย.

ขั้นที่ 1: แรกสุด ให้เปิดการทำงานของ WLAN การ์ด และตรวจสอบคุณสมบัติ **Wireless Network Connection** (การเชื่อมต่อเครือข่ายไร้สาย) จาก **My Network Places** (สถานที่เครือข่ายของฉัน).

ขั้นที่ 2: เลือกไอคอน **Wireless Networks** (เครือข่ายไร้สาย) หลังจากที่เราเข้าไปยัง "Wireless Network Connection Properties"(คุณสมบัติการเชื่อมต่อเครือข่ายไร้สาย) คุณจะพบ **WAP-0007** ใน **Available networks** (เครือข่ายที่ใช้งานได้) จากนั้นเลือก WAP-0007 และคลิก **Configure** (ตั้งค่าคอนฟิก) เพื่อเชื่อมต่อ.



หลังจากคลิกที่ไอคอน "Configure" ตรวจสอบให้แน่ใจว่า **Network name (SSID)** (ชื่อเครือข่าย (SSID)) เป็น **WAP0007**.

5. การแบ่งปันไฟล์

WAP-0007 สามารถใช้เป็นฮาร์ดไดรฟ์เครือข่ายที่ใช้ร่วมกัน ในสภาพแวดล้อมเครือข่ายที่มีอยู่แล้ว ทั้งแบบมีสายและแบบไร้สาย ผู้ใช้ในบริเวณเครือข่ายเดียวกัน สามารถเขียนหรืออ่านข้อมูลจากอุปกรณ์ได้ตามต้องการ ขั้นตอนต่อไปนี้มีไว้สำหรับผู้ใช้เพื่อเริ่มการใช้ฮาร์ดไดรฟ์เครือข่าย.

การเข้าถึงฮาร์ดไดรฟ์เครือข่ายผ่านทาง My Network Places

เลือก "My Network Places"(สถานที่เครือข่ายของฉัน) และพิมพ์แอดเดรสของ "\\WAP-0007" และกด "Enter" (ป้อน) จากนั้นคุณจะพบไอคอน **Storage** (ที่เก็บ).

การค้นหาคอมพิวเตอร์

เปิด "My Computer" (คอมพิวเตอร์ของฉัน) บนเมนูเดสก์ทอป และใช้ฟังก์ชัน "Search"(ค้นหา) เพื่อค้นหาคอมพิวเตอร์ของ "WAP-0007" ดังแสดงด้านล่าง.

ค้นหา "เครือข่ายทั้งหมด" แบบแมนนวล

เปิด **Windows Explorer** (วินโดวส์เอ็กซ์พลอเรอร์) จากนั้นคลิกไอคอน **My Network Places** (สถานที่เครือข่ายของฉัน).

ดับเบิลคลิกที่ **Entire Network** (เครือข่ายทั้งหมด) เพื่อแสดงองค์ประกอบทั้งหมดของเครือข่าย เลือกและคลิกไอคอน Microsoft Windows Network จากนั้นองค์ประกอบของเครือข่ายต่างๆ จะแสดงในรายการ เวิร์กกรุ๊ปเริ่มต้นของ WAP-0007 คือ **(LevelOne)**.

6. การตั้งค่าคอนฟิกเกอร์ชัน

คุณสามารถตั้งค่าคอนฟิก WAP-0007 แบบต่างๆ ผ่านทางเครื่องมือการตั้งค่าคอนฟิกเกอร์ชัน แม้ว่าคุณจะไม่ทราบว่าจะใช้ IP ใด

แต่เครื่องมือการตั้งค่าคอนฟิเกอเรชั่นจะช่วยเหลือคุณในการค้นหาคำนี้
สิ่งที่คุณต้องทำก็เพียงแค่คลิกที่ปุ่ม "กระหู่ถาม" ของเครื่องมือการตั้งค่าคอนฟิเกอเรชั่นเท่านั้น.



หมายเหตุ: สถานะของสภาพแวดล้อมของคุณอาจไม่เหมือนกับที่แสดงในภาพนี้

تتهانينا بشرائك لوحة التخزين اللاسلكية المتميزة LevelOne WAP-0007 Wireless 11g AP Storage.

وفيما يلي إرشادات الخطوات التفصيلية لكيفية البدء في تشغيل جهاز AP Storage والاتصال بالإنترنت. وفي حالة وجود أي مشكلات أخرى، يرجى الرجوع إلى دليل المستخدم.

يرجى إغلاق التشغيل وإزالة كابل التشغيل من منفذ الكهرباء والحفاظ على يديك جافتين أثناء تركيب هذا الجهاز.

1- تركيب الجهاز

1. إعداد توصيل الشبكة: وصل كابل الإيثرنت Ethernet من أحد منافذ شبكة الاتصال في موجه البيانات الخاص بك إلى منفذ الشبكة في جهاز WAP-0007. وهذا المنفذ مزود بتقنية MDI/MDIX للاكتشاف التلقائي.

2. تشغيل الجهاز: وصل موثم التشغيل بمنفذ الكهرباء وسيبدأ هذا الجهاز العمل بشكل تلقائي.

3. منفذ USB و USB2: يمكنك توصيل أي وحدة تخزين USB بهذين المنفذين.

2- وصف الأزرار

الوصف	الزر
اضغط على هذا الزر لمدة 4 ثوان لإغلاق الجهاز بالكامل قبل فصل التيار الكهربائي.	Shutdown (إغلاق)
اضغط على هذا الزر لأكثر من 4 ثوان لنسخ البيانات من جهاز USB إلى القرص الثابت.	Backup (نسخ احتياطي)
اضغط على زري "Shutdown" و "Backup" معا بشكل متزامن لمدة 6 ثوان لإعادة الجهاز إلى وضع المصنع الأصلي.	Reset (استعادة ضبط المصنع)

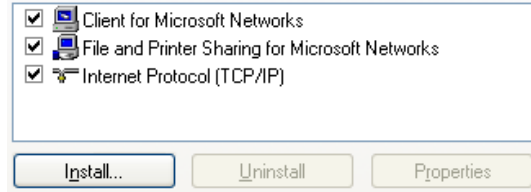
3- تركيب القرص الثابت

- 1- افتح الغطاء بعناية.
 - 2- أخرج الغطاء العلوي.
 - 3- أدخل قرص صلب مقاس 2.5 بوصة في الفتحة.
- تأكد من سلامة محاذاة أسنان التوصيل في القرص الصلب مع الموصلات في الجهاز
- 4- ضع الغطاء العلوي مكانه مرة أخرى وأحكم غلق الغطاء.
 - 5- ثبت القرص الثابت بمسامير حتى لا يتعرض القرص الصلب للفتك والانزلاق.

4- إنشاء التوصيلات

افحص إعداد **TCP/IP**:

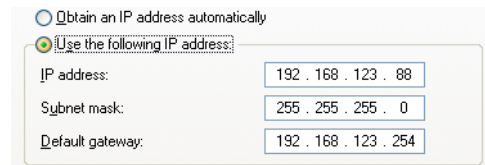
- الخطوة 1:** حدد " **My Network Places** " (مواضع شبكة الاتصال) في قائمة سطح المكتب ثم انقر على زر الماوس الأيمن لاختيار " **Properties** " (خصائص).
- الخطوة 2:** اختر " **Properties** " (خصائص) من " **Local Area Connection** " (الاتصال المحلي).
- الخطوة 3:** تأكد من تثبيت أو عدم تثبيت البروتوكولات " **Client for Microsoft Networks** " (عميل شبكات مايكروسوفت) ثم " **File and Printer Sharing for Microsoft Networks** " (مشاركة الملفات والطابعة من خلال شبكات مايكروسوفت) و " **Internet Protocol (TCP/IP)** " (بروتوكول الإنترنت). إذا لم تكن هذه البروتوكولات الخاصة بالاتصالات مثبتة، فإنه يجب تثبيتها.



إعدادات الإيثرنت السلكية:

استخدم كابل إيثرنت لتوصيل جهاز WAP-0007 بالكمبيوتر مباشرة. ثم اتبع الخطوات التالية لتوصيل جهاز WAP-0007 بشبكة الإيثرنت السلكية.

اعثر على " **Internet Protocol (TCP/IP) Properties** " (خصائص بروتوكول الإنترنت) من " **My Network Places** " (مواضع شبكة الاتصال) وحدد " **Properties of Local Area Network Connection** " (خصائص اتصال الشبكة المحلية). ثم انقر على أيقونة " **General** " (خصائص عامة) وعين عنوان بروتوكول إنترنت **IP address** (براعة) واحد والذي قد يبدأ من 192.168.123.1 وحتى 192.168.123.253. وسنقوم هنا بتعيين عنوان بروتوكول الإنترنت IP على 192.168.123.88. ويجب أن يكون " **Subnet mask** " (قناع الشبكة الفرعية) معينا على العنوان 255.255.255.0 كما يجب أن تكون " **Default gateway** " (البوابة الافتراضية) معينة على العنوان: 192.168.123.254. ثم انقر على " **OK** " (موافق) لإكمال إعداد بروتوكول TCP/IP.

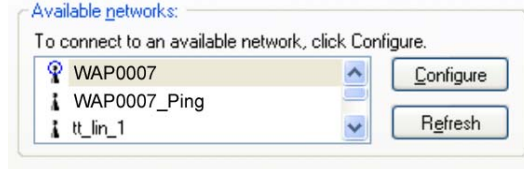


الاتصال اللاسلكي:

اتبع الخطوات التالية لتوصيل جهاز WAP-0007 بشبكة لاسلكية.

الخطوة 1: قم بتنشغيل بطاقة الشبكة اللاسلكية أولاً، ثم راجع " **Wireless Network Connection** " (خصائص اتصال الشبكة اللاسلكي) من " **My Network Places** " (مواضع شبكة الاتصال).

الخطوة 2: حدد أيقونة " **Wireless Networks** " (الشبكات اللاسلكية) بعد إدخال " **Wireless Network Available** " (**Connection Properties**) (خصائص اتصال الشبكة اللاسلكي). ستعثر على جهاز **WAP-0007** في " **Available networks** " (الشبكات المتوفرة) ثم حدد **WAP-0007** وانقر على " **Configure** " (ضبط) للتوصيل.



بعد النقر على أيقونة " **Configure** " (ضبط)، تأكد أن اسم الشبكة (**Network name (SSID)**) هو **WAP0007**.

5 - مشاركة الملفات

يمكن أن يقوم الجهاز **WAP-0007** بوظيفة قرص ثابت مشترك عبر الشبكة سواء كانت هذه الشبكة سلكية أو لاسلكية. حيث يتمكن المستخدمون في نفس الشبكة من قراءة البيانات من الجهاز أو كتابتها عليه حسب الاحتياج. وفيما يلي خطوات لمساعدة المستخدمين على البدء في استخدام قرص ثابت عبر الشبكة.

*الوصول لقرص الشبكة الثابت من خلال أيقونة مواضع شبكة الاتصال **My Network Places***

حدد " **My Network Places** " (مواضع شبكة الاتصال) واكتب العنوان **WAP-0007** ثم اضغط على مفتاح **Enter** حيث ستظهر لك أيقونة " **Storage** " (التخزين).

البحث عن أجهزة الكمبيوتر

افتح " **My Computer** " (جهاز الكمبيوتر) في قائمة سطح المكتب، واستخدم وظيفة " **Search** " (البحث) في البحث عن جهاز كمبيوتر باسم " **WAP-0007** " كما هو موضح أسفلاً.

البحث اليدوي في الشبكة بأكملها "Entire Network"

افتح " **Windows Explorer** " (مستكشف الويندوز) ثم انقر على أيقونة " **My Network Places** " (مواضع شبكة الاتصال).

انقر نقرًا مزدوجًا على أيقونة " **Entire Network** " (الشبكة بأكملها) لعرض مكونات الشبكة.

حدد أيقونة **Microsoft Windows Network** ثم انقر عليها حيث ستظهر مكونات الشبكة المختلفة في القائمة. وسيكون اسم مجموعة العمل الافتراضية لجهاز **WAP-0007** هو **LevelOne**.

6- إجراء الضبط

يمكن ضبط جهاز **WAP-0007** بإعدادات مختلفة من خلال أداة الضبط. وحتى إذا لم تكن تعرف أي عنوان بروتوكول الإنترنت IP الذي يستخدمه جهاز **WAP-0007**، فستساعدك أداة الضبط على العثور على هذا العنوان. وكل ما عليك فعله هو النقر على زر "البحث" في أداة الضبط.



ملاحظة: ربما لا تكون حالة الشبكة الخاصة بك مثل المبينة في هذه الصورة.